



Informačně poradenský systém

DPV v Lotyšsku

Lenka Horová
Národní vzdělávací fond, o.p.s.

Lotyšsko a jeho pracovní trh



Rozloha: 64 589 km²

Počet obyvatel: 2 273 100

Hl. město: Riga

Regiony: Kurzeme, Zemgale, Vidzeme, Latgale

Klesající nezaměstnanost

- z 13,1 % v roce 2001 na 5,0 % v lednu 2008

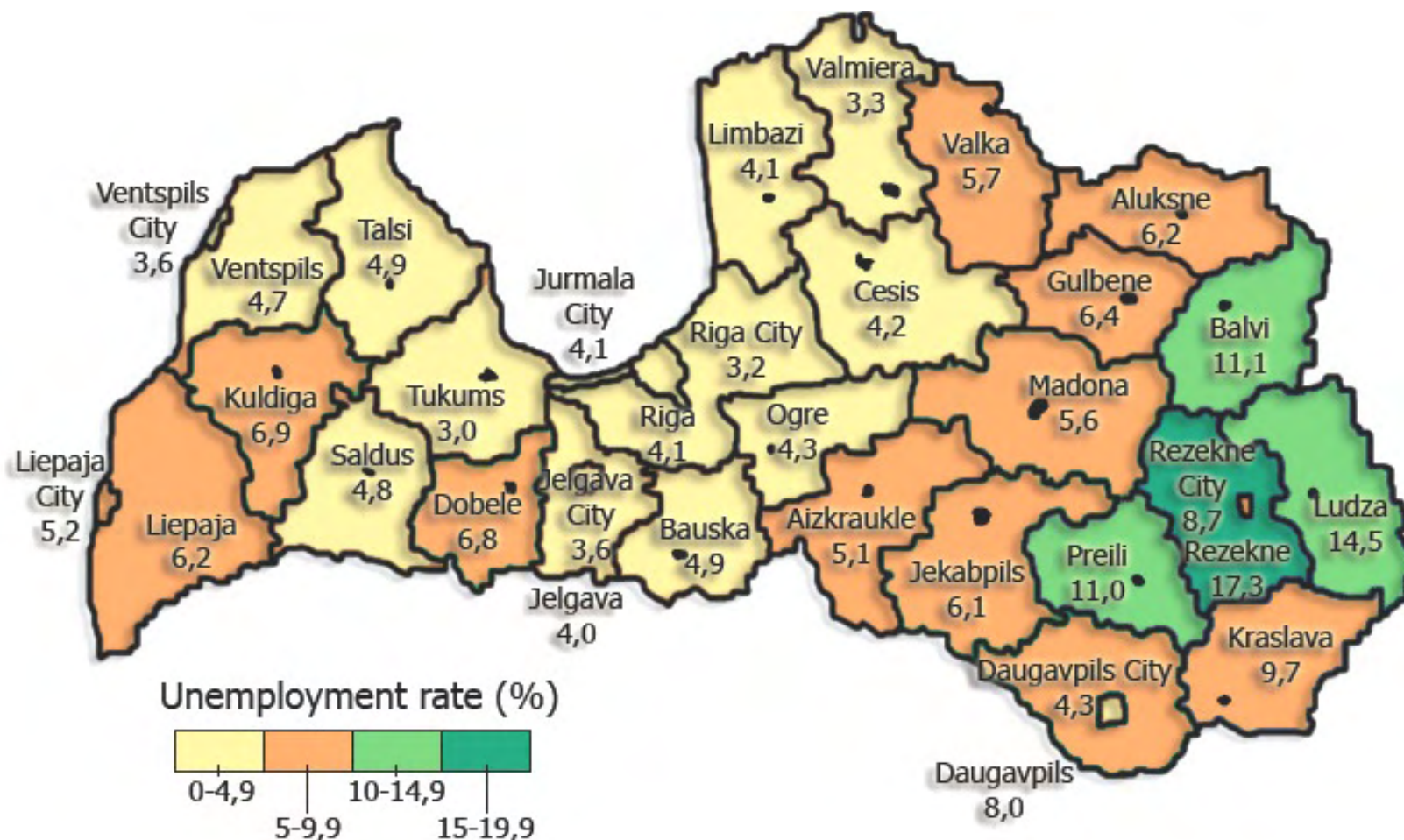
Problémy, rozvíjející se oblasti

- regionální odlišnosti (zaměstnanost, ekonomická aktivita)
- intenzivní odliv pracovních sil do zahraničí, nerozvinutá interní mobilita
- zaměstnavatelé nemohou soupeřit s platy v jiných zemích EU
- rostoucí zájem o pracovní sílu ze zemí 3. světa

**Lotyšské služby zaměstnanosti
poskytuje síť úřadů práce:**



Registrovaná nezaměstnanost (duben 2008), 4,8 %



Klíčové priority v oblasti zaměstnanosti podle Národního Lisabonského programu pro Lotyšsko 2005-2008:



- Podporovat inkluzivní pracovní trh rozšířením nabídky opatření APZ, jejichž cílem je zvýšit konkurenceschopnost nezaměstnaných na pracovním trhu (především u rizikových skupin ohrožených sociálním vyloučením).
- Stimulovat ekonomickou aktivitu v méně rozvinutých regionech zlepšením podnikatelského prostředí, motivací k rozvoji podnikání a sebe-zaměstnávání a poskytováním státní podpory vyrovnávající regionální rozdíly.
- Intenzivnější řešení problému práce na černo a motivování občanů k uplatnění se ve formální ekonomice zvýšením nezdanitelného minima, posílením státních kontrolních institucí a sdružováním sociálních partnerů.

Posláním NVA je vytvářet most mezi zaměstnavateli a zaměstnanci, snižovat nezaměstnanost a zlepšovat situaci v oblasti zaměstnávání v Lotyšsku.

Hlavní funkce NVA

- Služby zaměstnavatelům: právní konzultace a pracovní soudy, registrace VPM a výběr vhodných zaměstnanců, dotování sezónních prací, podporované zaměstnávání (praxe), letní brigády studentů, integrované programy inkluze, služby EURES (hledání zaměstnanců ze zemí EU/EEA), dialog mezi zaměstnavateli a uchazeči o práci, podpora při zaměstnávání cizinců
- Služby pro uchazeče o práci: profesní poradenství, organizace DPV, rekvalifikační a opatření pro rozvoj profesních dovedností; podpora a motivace růstu konkurenceschopnosti, modulární vzdělávání; info o VPM v Lotyšsku a v zahraničí
- Služby pro zaměstnance: DPV, info o VPM, právech a povinnostech zaměstnanců, podpora zakládání vlastních firem
- Mezinárodní spolupráce a EURES
- Správa rozpočtu a prostředků z ESF na opatření APZ

Profesní studia / Magisterský program

KARIÉROVÉ PORADENSTVÍ

Národní projekt ESF číslo 3.2.7.1.

“Podpora zavádění opatření kariérového poradenství a kariérové výchovy v rámci sektoru vzdělávání”

- Lotyšská zemědělská univerzita
- Lotyšská univerzita
- Univerzita v Daugavpils
- Institut vyššího vzdělávání v Rēzekne
- Pedagogická akademie v Liepāje
- Vzdělávání učitelů a Akademie managementu vzdělávání v Rize

Licence lotyšského Ministerstva pro školství a vědu 10.10. 2006

Zahájení činnosti: září 2007

- Studia politik v Lotyšsku a v EU
- Studijní návštěvy: Velká Británie, Irsko, Finsko, Švédsko, Dánsko, SRN, Maďarsko, Polsko, Litva, Estonsko
- Teoretický výzkum profesního rozvoje a kariérového poradenství
- *Semináře, workshopy, konzultace*

Projekt konzultují zahraniční experti z Finska, Dánska, Irska, SRN, Velké Británie a Austrálie.

Magisterský studijní program “**KARIÉROVÉ
PORADENSTVÍ**” - 2 roky prezenčního studia

Magisterský titul v oboru vzdělávání

Profesní kvalifikace – **Kariérový poradce**

MODULY: Sociální prostředí a trh práce, teorie profesní dráhy, metodologie profesních aktivit, výzkum

- profesionální vyšší vzdělání 2. stupně, učitelská kvalifikace
- bakalářský titul v oboru vzdělávání, sociálních věd, psychologie a kvalifikace psychologů
- jiné akademické nebo profesionální vyšší vzdělání 2. stupně a 2 roky praxe v profesním poradenství
- **POSTGRADUÁLNÍ STUDIUM:** po získání magisterského titulu **KARIÉROVÝ PORADCE**

1. *Teorie profesní dráhy*

- teorie profesní dráhy
- teorie komunikace
- management profesních služeb
- praxe

2. *Sociální prostředí a trh práce*

- cykly lidského života
- pracovní trh a zaměstnanost
- sociální integrace a multikulturní aspekty
- organizační kultura
- legislativa kariérového poradenství
- profesionální etika kariérového poradce
- praxe

3. Metodologie profesionálních aktivit

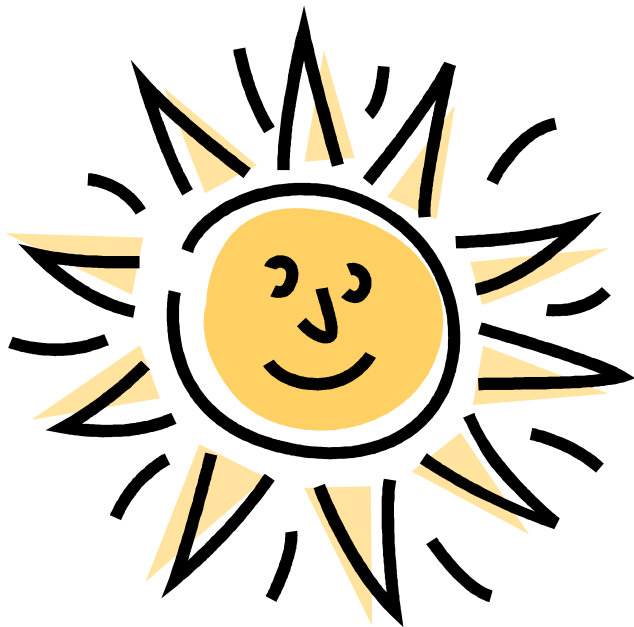
- teorie a metodologie poradenství
- proces hledání zaměstnání
- IT v profesním poradenství
- praxe

4. Výzkum

- metodologie výzkumu
- praxe
- diplomová práce

- teoretický vhled, znalost současného systému, analytické a kritické myšlení, sebereflexe
- efektivita práce, schopnost plánovat, zavádět a hodnotit opatření pro rozvoj kariéry
- rozvoj DPV a poradenství v rámci učících se organizací
- schopnost stanovit si a dosáhnout svých cílů v kontextu celoživotního profesního rozvoje a učení
- schopnost a motivace vyvíjet nezávislou a inovativní výzkumnou práci

- *Vaše otázky?*



Děkuji Vám
za pozornost
a přeji Vám
příjemný den.

Národní vzdělávací fond, o.p.s.,
Středisko podpory poradenských služeb
www.nvf.cz/spps