






Vědeckotechnický park Plzeň



Prezentace na 9. setkání k problematice
rozvoje lidských zdrojů 4. 11. 2005

RNDr. Emil Chochole, CSc. - VTP Plzeň, a.s.
předseda představenstva, výkonný ředitel

Cíle projektu

-  Zvýšení potenciálu města i regionu v oblasti aplikovaného výzkumu, vývoje a inovací
-  Motivace spolupráce univerzity s podniky
-  Impuls pro lokalizaci nových aktivit s vysokou přidanou hodnotou
-  Podpora vzniku inovačních MSP
-  Završení dlouhodobé strategie města Plzně při podpoře ekonomického rozvoje

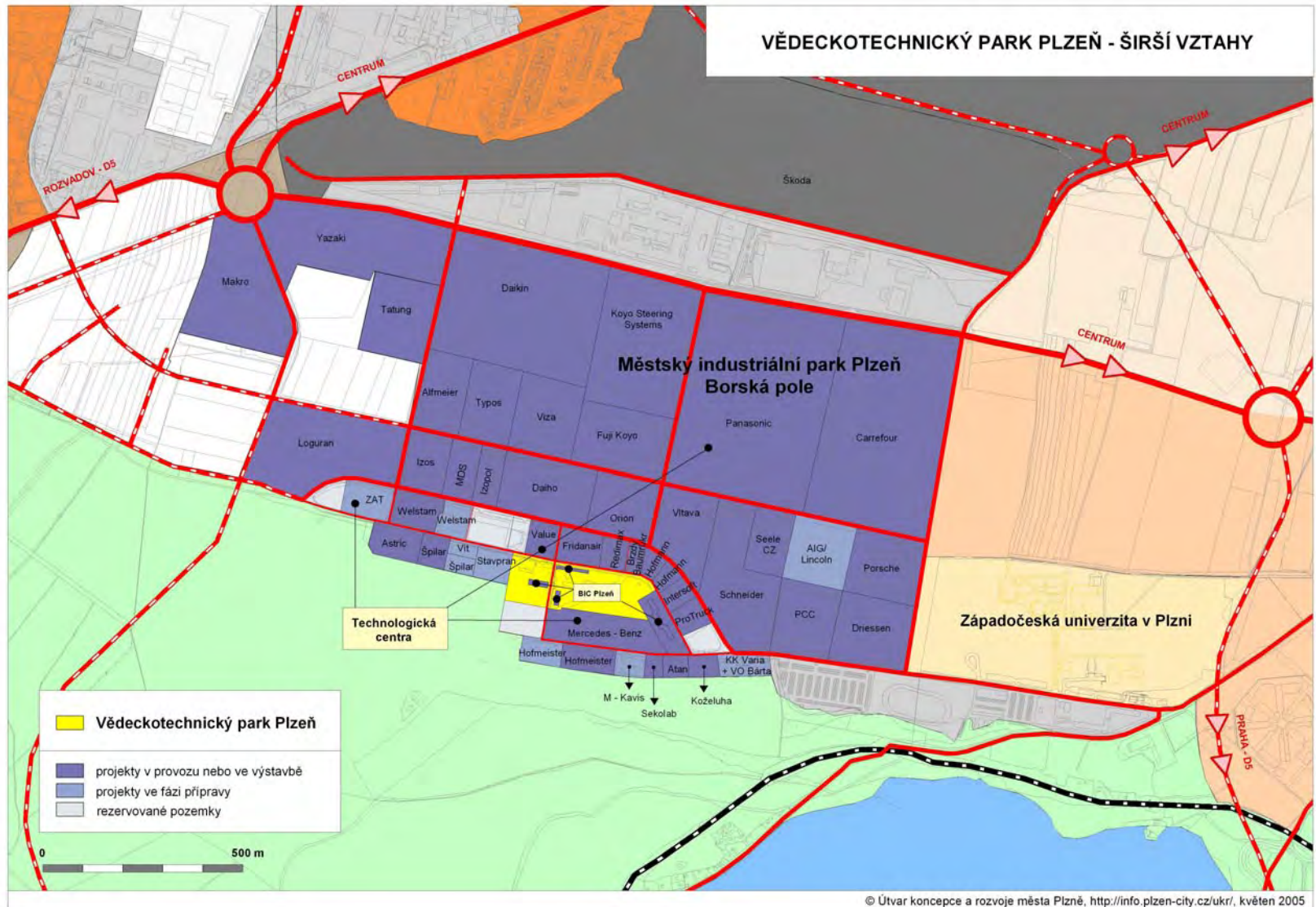
Investor a řešitel projektu

-  VTP Plzeň a.s., založený městem a Plzeňským krajem v roce 2005
-  Projektoví partneři: Západočeská univerzita
BIC Plzeň
ŠKODA Výzkum




Historie a východiska projektu

- ☞ Využití zkušeností města Plzně s výstavbou a managementem průmyslového parku Borská pole
- ☞ Využití znalostí BIC Plzeň s realizací služeb na podporu inovačních MSP
- ☞ Potenciál Západočeské univerzita v tradičních technických oborech
- ☞ Výzkumné činnosti ve vazbě na podnik ŠKODA
- ☞ Zvyšující se poptávka nových investorů o aktivity na podporu výzkumných a vývojových aktivit (Mercedes-Benz, Panasonic,....)

Lokalizace projektu



Segmenty projektu

-  Vědeckotechnický park - prostory pro lokalizaci projektů výzkumu a vývoje, inovačních firem
-  Podnikatelský inkubátor – podpora a lokalizace začínajících inovačních projektů
-  Centrum technologického transferu – odborné služby pro podporu aplikovaného výzkumu a vývoje

Vědeckotechnický park

- ▣ Poskytování služeb spojených s lokalizací firemních projektů a aktivit v oblasti VaV a inovací – nájemní prostory a technické služby
- ▣ Propagace inovací, školící aktivity
- ▣ Aktivní marketing a public relation
- ▣ Aktivity bude zajišťovat 5 pracovníků VTP Plzeň, bude vybudováno celkem 7952 m² nových podlahových ploch ve 4 objektech

Podnikatelský inkubátor

- Realizován BIC Plzeň od roku 1996, využití programu MPO Park (rekonstrukce původně vojenských objektů)
- Zkušenosti s poskytováním služeb začínajícím i rozvíjejícím podnikům;
- Členství ve Společnosti vědeckotechnických parků ČR – akreditovaný člen
- Dosud podpořeno 45 firem, vytvořeno přes 150 kvalifikovaných pracovních míst
- Nedostatek disponibilních kapacit moderních prostor v rámci BIC Plzeň pro realizaci dalších subjektů
- V rámci předloženého projektu bude rezervováno 322 m² nových ploch podnikatelskému inkubátoru, služby bude zajišťovat 1 pracovník VTP Plzeň + externí odborníci (BIC Plzeň – poradenství pro vznik a rozvoj firem)

Centrum technologického transferu

- Mezinárodní TT – Zkušenost v rámci konsorcia „Innovation Relay Centre“ (BIC Plzeň – v rámci národního konsorcia)
- Národní a lokální úroveň – zapojování regionálních subjektů do programů VaV („Regionální kontaktní organizace západní Čechy“ – konsorcium Západočeská univerzita, BIC Plzeň, ŠKODA Výzkum)
- Pro účely realizace služeb TT bude vyhrazeno 60 m² ploch v rámci VTP a 1 pracovník + externí odborníci (Zpč. univerzita, BIC Plzeň)

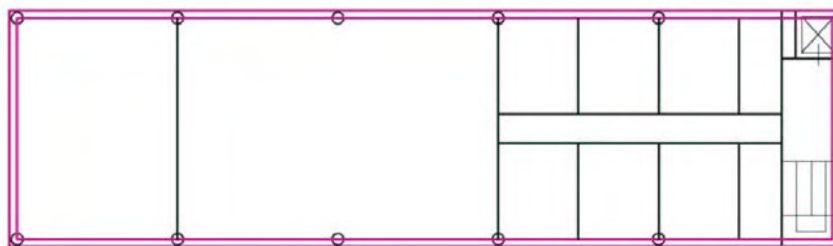
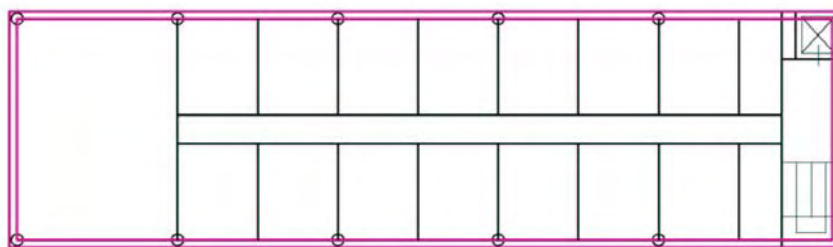
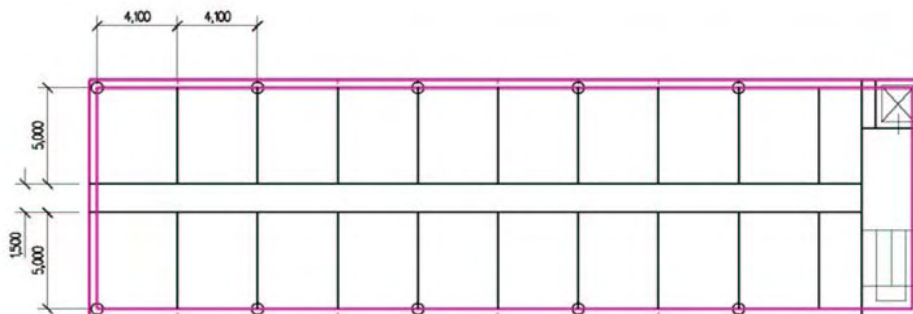
Technické parametry VTP Plzeň

Kapacity území	Celková kapacita	1. Etapa (2005-2008)
Plocha území (m ²)	40 000	12 300
Obestavěný prostor (m ³)	61 000	33 000
Plocha k pronájmu (m ²)	8 000	4 700
Náklady na realizaci stavby (tis. Kč)	cca. 300 000	187 344
Teoretická kapacita obsazení objektů	cca. 750	419

VTP Plzeň: model areálu

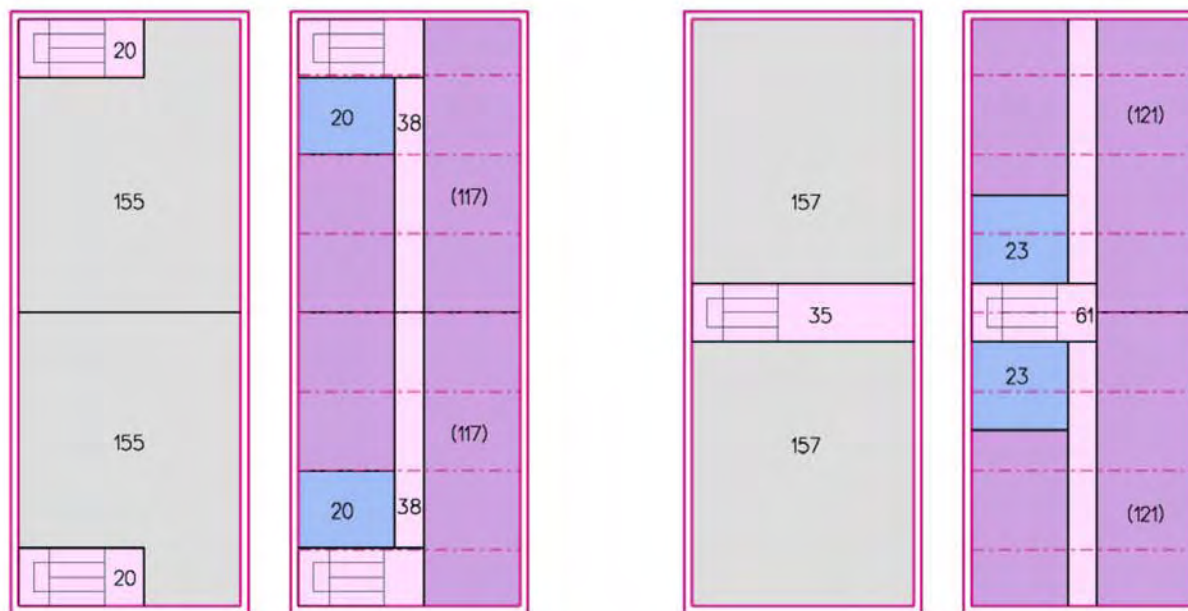


Varianty dispozic - kanceláře



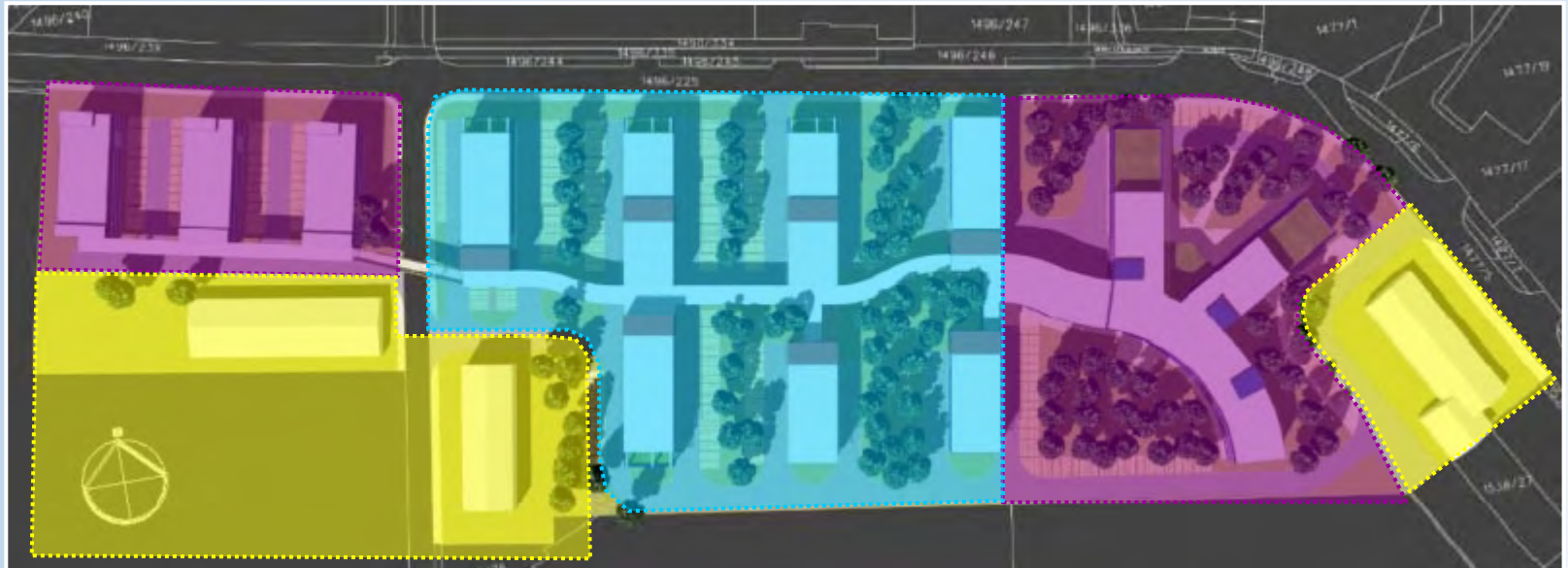
VARIANTY DISPOZIC

Varianty dispozic - laboratoře



VARIANTY DISPOZIC

Fáze projektu VTP Plzeň



existující objekty

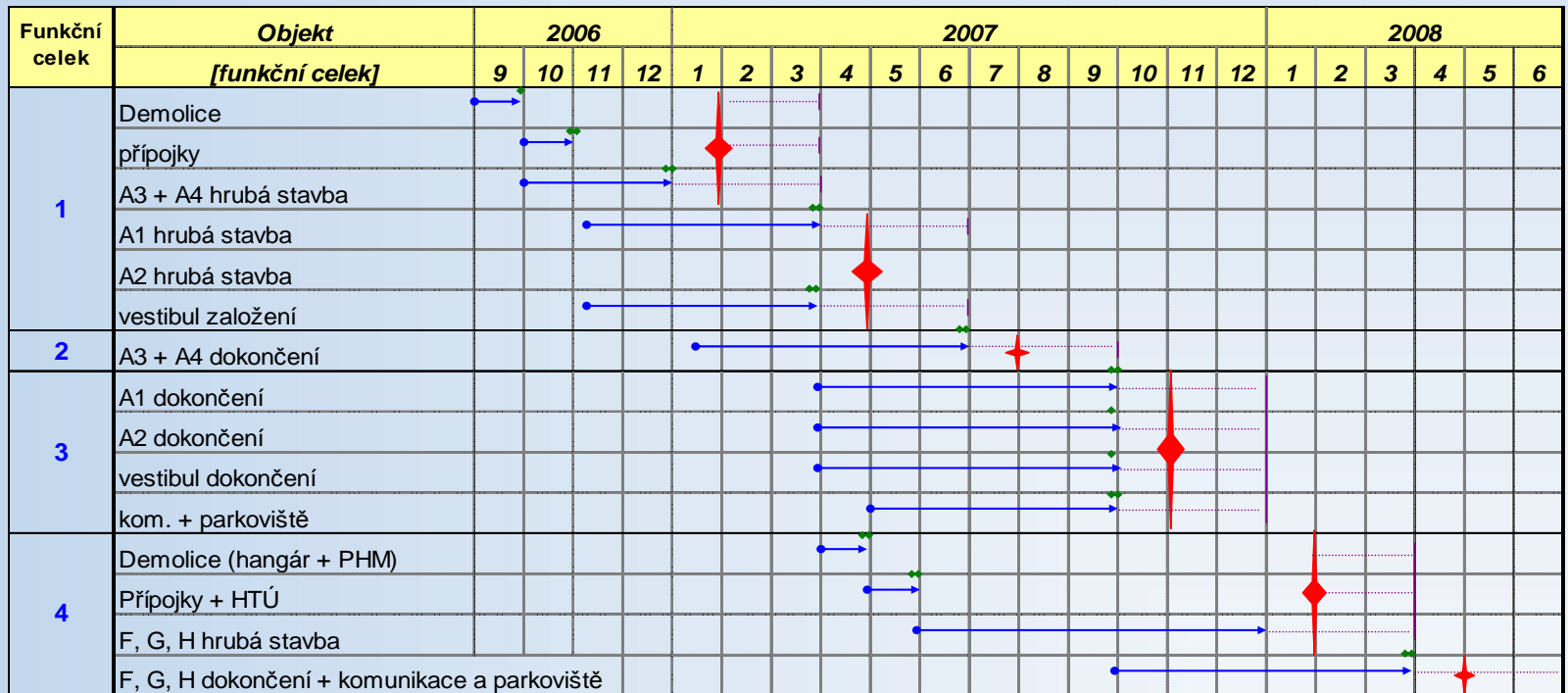
BIC Plzeň

1996 – 2001

Fáze 2005-2008

Další rozvoj

Harmonogram výstavby



Legenda:

•	Zahájení činnosti
♦♦	Fakturace dodavatel
→	Ukončení činnosti
✦	Žádost o proplacení dotace
.....	Proces proplacení dotace

Finanční zdroje projektu

Zdroje financování	Výše financování (tis. Kč)	Podíl z celkového objemu
Vklad zakladatelů-základní kapitál	6 000	2%
Dotace OPMP program PROSPERITA	149 986	60%
Navýšení základního kapitálu společnosti - finanční vklad zakladatelů společnosti	80 000	32%
Průběžné financování kontokorentním úvěrem	12 262	5%
Celkem	248 248	100%

Celkový harmonogram projektu

Klíčové termíny:

- Předložení žádosti 05/2005
- Zahájení projektu 09/2005
- Zahájení poskytování služeb 01/2006
- Projekt pro SP, vydání SP 04/2006
- Zahájení stavby 09/2006
- Dokončení stavby 04/2008

Očekávané efekty – přínosy pro region

- ☒ Zvýšení ekonomické výkonnosti a atraktivity města a regionu
- ☒ Zvýšení konkurenceschopnosti produktů místních podniků, vznik nových inovačních MSP
- ☒ Zkvalitnění procesu komercializace VaV na Západočeské univerzitě
- ☒ Nabídka přitažlivých kvalifikovaných pracovních míst pro mladé lidi
- ☒ Zlepšení nabídky kvalitních ploch na trhu realit v Plzni s pozitivním dopadem na tento sektor

Děkuji za Vaši pozornost

Kontakty : VTP Plzeň a.s. , Riegrova 1, Plzeň

e – mail : emil.chochole@vtpplzen.cz