

# REGIONÁLNÍ KONKURENCESCHOPNOST

Jaroslav Kahoun, Anna Kadeřábková  
Centrum ekonomických studií, Praha

[www.cesvsem.cz](http://www.cesvsem.cz)



# REGIONÁLNÍ REPREZENTATIVNOST



## REPREZENTATIVNÍ ÚDAJE:

- **Údaje za místní jednotky (pracoviště):** HDP, THFK, ukazatele vědy a výzkumu
- **Údaje vztažené k bydlišti domácností:** nezaměstnanost, kvalifikace obyvatelstva a postavení v zaměstnání, migrace, střední délka života obyvatelstva

## MÁLO REPREZENTATIVNÍ ÚDAJE:

- **Údaje podle sídel organizací:** přímé zahraniční investice, export, průměrné mzdy publikované ČSÚ, počty patentů,...

# INDEX REGIONÁLNÍ KONKURENCECHOPNOSTI

- **Index regionální konkurenceschopnosti** ve třech kategoriích: makroekonomické výkonnosti, inovační výkonnosti a kvality života a samostatně v dosažené úrovni a dynamice vývoje (za 5 let) v každé kategorii

# INDEX REGIONÁLNÍ KONKURENCECHOPNOSTI

- Pořadí krajů ohodnoceno prostřednictvím **percentil** vyjadřujících procento regionů, které u sledovaného ukazatele dosahují horších hodnot než sledovaný kraj
- Vybrány **4 klíčové ukazatele za každou ze třech kategorií**
- Z průměru výsledků v dílčích ukazatelích sestaven **index regionální konkurenceschopnosti**

# MAKROEKONOMICKÁ VÝKONNOST

- Hrubý domácí produkt
- Produktivita práce
- Nezaměstnanost
- Tvorba hrubého fixního kapitálu



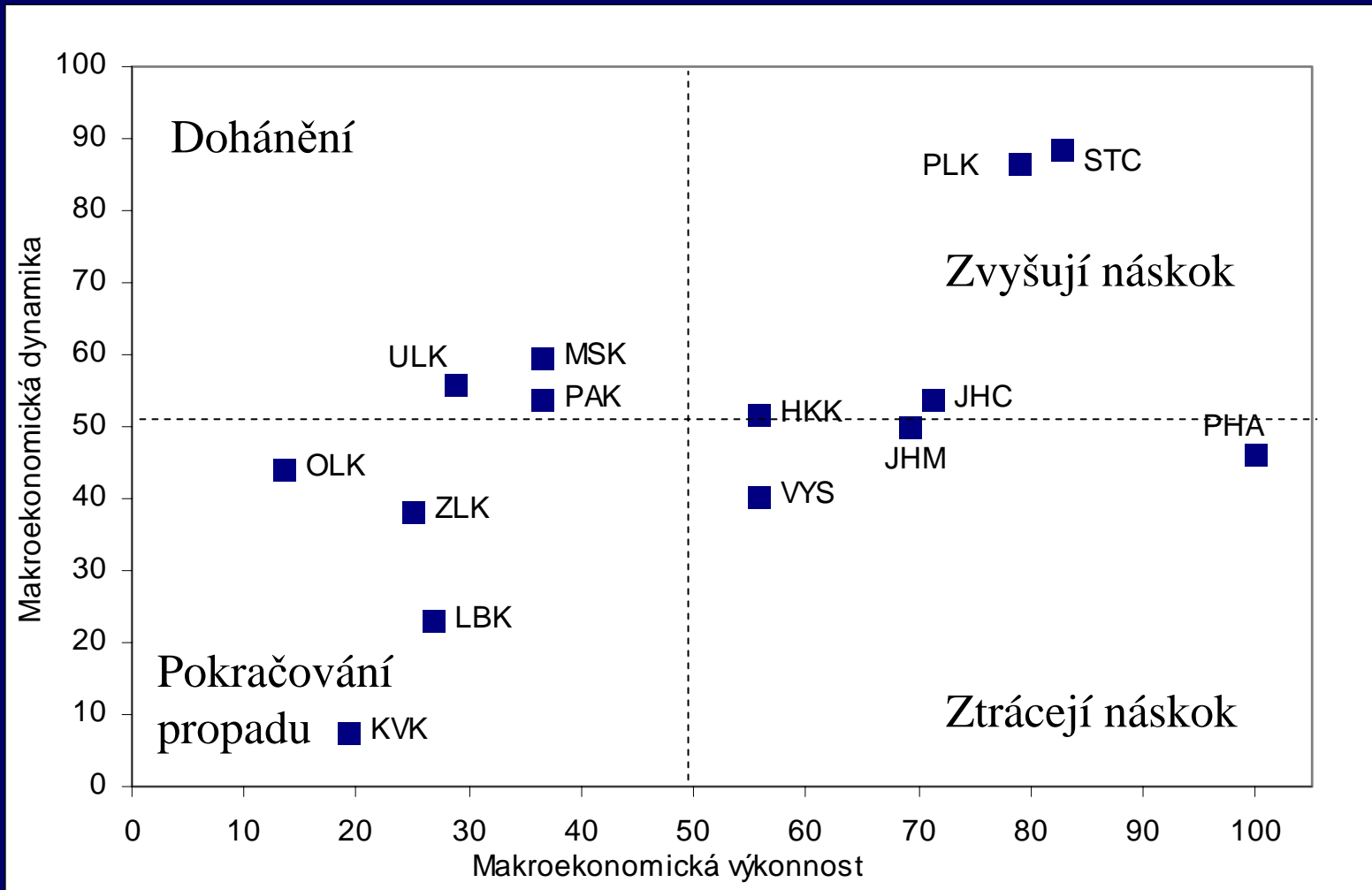
# MAKROEKONOMICKÁ VÝKONNOST

Rok 2005	HDP na 1 obyvatele, ČR=100	Produktivita práce, ČR=100	Míra nezaměstnanosti %	THFK na 1 obyvatele, ČR=100
ČR	100	100	7,9	100
Hlavní město Praha	209	146	3,5	241
Středočeský kraj	93	107	5,2	102
Jihočeský kraj	89	90	5,0	105
Plzeňský kraj	96	93	5,1	96
Karlovarský kraj	78	76	10,9	86
Ústecký kraj	81	88	14,5	77
Liberecký kraj	80	84	6,5	71
Královéhradecký kraj	89	90	4,8	65
Pardubický kraj	82	85	5,6	65
Vysočina	84	92	6,8	78
Jihomoravský kraj	92	93	8,1	96
Olomoucký kraj	78	86	10	61
Zlínský kraj	80	88	9,4	65
Moravskoslezský kraj	82	91	13,9	72

# MAKROEKONOMICKÁ DYNAMIKA

Rok 2005	HDP na 1 obyvatele s.c., 2005/2001	Produktivita práce, 2005/2001	Míra nezaměstnanosti 2005/2001	THFK na 1 obyvatele 2005/2001
ČR	116,6	115,6	97,2	112,3
Hlavní město Praha	113,7	109,9	90,7	151,6
Středočeský kraj	120,0	121,9	77,3	112,6
Jihočeský kraj	116,4	116,6	89,3	102,1
Plzeňský kraj	120,5	118,8	88,2	119,7
Karlovarský kraj	111,1	113,8	148,0	64,2
Ústecký kraj	116,5	117,3	108,8	113,0
Liberecký kraj	108,9	109,7	104,7	111,7
Královéhradecký kraj	114,2	115,7	78,8	106,1
Pardubický kraj	117,2	114,6	88,0	91,8
Vysočina	115,6	118,4	111,9	105,3
Jihomoravský kraj	116,1	113,7	94,8	136,7
Olomoucký kraj	119,4	116,3	96,1	66,3
Zlínský kraj	116,3	117,5	110,6	90,3
Moravskoslezský kraj	121,5	118,7	97,2	89,0

# MAKROEKONOMICKÁ VÝKONNOST: porovnání úrovně a dynamiky





# MAKROEKONOMICKÁ DYNAMIKA

- Dochází k **prohlubování makroekonomických disparit** – regiony s vysokou úrovní dosahují i vysokého růstu (zejména Plzeňský a Středočeský kraj) a naopak (zejména Karlovarský a Liberecký kraj)
- K **oživení** dochází v Moravskoslezském kraji (ocelářství) a Ústeckém kraji (energetika, chemický průmysl)

# INOVAČNÍ VÝKONNOST

- Ukazatele vědy a výzkumu
- Přímé zahraniční investice
- Přidaná hodnota v technologicky náročných odvětvích
- Kvalifikace obyvatelstva a postavení v zaměstnání

# INOVAČNÍ VÝKONNOST

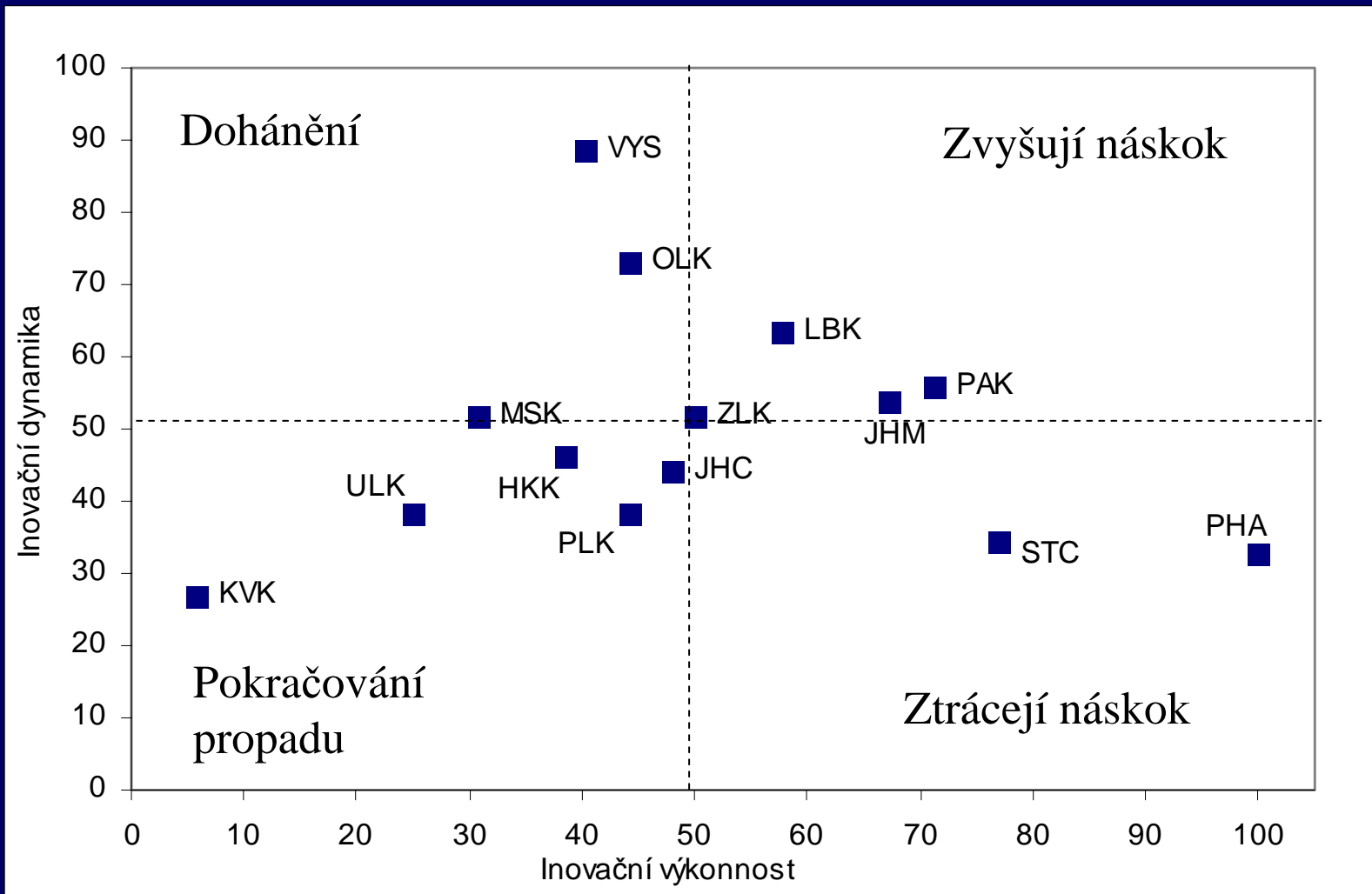
Rok 2005	Výdaje na V a V na 1 obyvatele	Stav PZI na 1 obyvatele	HPH v high-tech prům. a sl.. na 1 obyvatele	VŠ v % v pracovní síle
ČR	100,0	100,0	100,0	13,7
Hlavní město Praha	326,5	406,8	191,3	28,5
Středočeský kraj	180,5	89,4	143,9	11,1
Jihočeský kraj	62,3	52,9	80,3	11,4
Plzeňský kraj	49,8	68,6	89,1	10,8
Karlovarský kraj	6,1	40,5	43,3	8,5
Ústecký kraj	17,4	73,6	70,5	7,6
Liberecký kraj	62,8	81,4	98,2	10,3
Královéhradecký kraj	51,8	37,7	99,6	11,2
Pardubický kraj	78,3	54,9	102,1	11,9
Vysočina	33,6	52,4	93,2	11,3
Jihomoravský kraj	99,9	64,3	78,7	16,6
Olomoucký kraj	52,1	42,2	77,9	13,0
Zlínský kraj	64,5	39,1	81,1	12,4
Moravskoslezský kraj	42,3	52,3	65,0	11,5

# INOVAČNÍ DYNAMIKA

Dynamika vývoje	Výdaje na Va V na 1 obyvatele, 2005/2001	Stav PZI na 1 obyvatele, 2004/2000	HPH v high-tech. na obyvatele, 2005/2002	VŠ v % v pracovní síle, 2005/2001
ČR	148,8	156,3	124,2	119,2
Hlavní město Praha	155,0	152,2	111,9	114,0
Středočeský kraj	116,0	129,6	125,6	129,5
Jihočeský kraj	199,1	133,2	121,4	119,5
Plzeňský kraj	173,3	142,2	127,4	110,5
Karlovarský kraj	111,8	146,6	127,0	112,2
Ústecký kraj	117,5	124,0	147,5	116,1
Liberecký kraj	152,4	276,4	128,3	124,6
Královéhradecký kraj	171,5	151,8	131,7	106,3
Pardubický kraj	165,2	155,6	120,6	133,6
Vysočina	222,4	235,1	130,0	148,2
Jihomoravský kraj	152,5	176,4	124,8	126,7
Olomoucký kraj	186,3	189,1	134,9	116,5
Zlínský kraj	231,1	143,1	114,9	126,3
Moravskoslezský kraj	125,1	225,5	134,5	110,6

# INOVAČNÍ VÝKONNOST : **CES** CENTRUM EKONOMICKÝCH STUDIÍ

## porovnání úrovně a dynamiky



# INOVAČNÍ VÝKONNOST

- Méně rovnoměrné rozložení:
- **Praha a Středočeský kraj** – ztrácí dynamiku (příčinou směřování investičních pobídek do jiných regionů, vysoký srovnávací základ, průmyslový rozvoj ostatních krajů)
- **Vysočina a Olomoucký kraj** – vysoká dynamika (příčinou nízká výchozí základna, PZI i do technologicky náročnějších provozů (Bosch, Philips))

# KVALITA ŽIVOTA

- Vnitrostátní migrace
- Kvalita životního prostředí
- Kriminalita
- Střední délka života obyvatelstva

# KVALITA ŽIVOTA

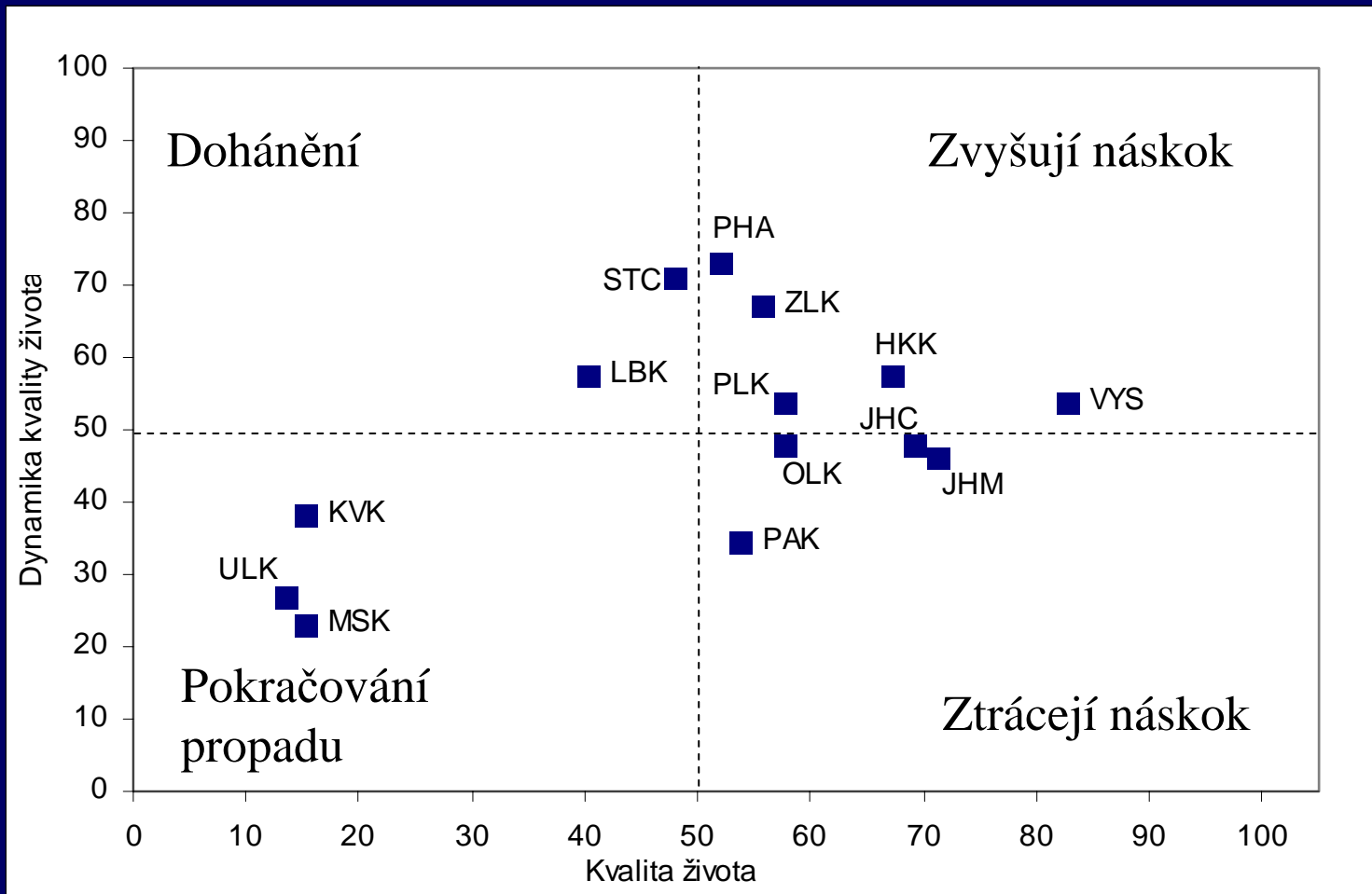
Rok 2005	Přírůstek obyv. stěhováním v % populace	Emise oxidu siř., uheln. a dusíku v t/km <sup>2</sup>	Počet trestných činů na 1 tis. obyv.	Střední délka života
ČR	0,4	8,9	34,0	76,0
Hlavní město Praha	1,0	19,9	81,0	76,8
Středočeský kraj	1,3	6,8	32,0	75,2
Jihočeský kraj	0,4	3,1	27,0	75,9
Plzeňský kraj	0,4	4,1	28,0	75,4
Karlovarský kraj	-0,1	10,1	33,0	74,4
Ústecký kraj	0,2	30,8	40,0	73,7
Liberecký kraj	0,3	5,7	35,0	75,3
Královéhradecký kraj	0,3	5,1	21,0	76,2
Pardubický kraj	0,2	8,9	20,0	75,5
Vysočina	0,2	2,7	16,0	76,3
Jihomoravský kraj	0,1	2,1	27,0	76,3
Olomoucký kraj	0,0	3,9	23,0	75,9
Zlínský kraj	0,0	4,2	17,0	75,7
Moravskoslezský kraj	-0,1	36,8	28,0	74,5



# ZMĚNA KVALITY ŽIVOTA

Dynamika vývoje	Přírůstek obyv. stěhováním, 2005/2001	Emise oxidu siř., uhel. a dusíku t/km <sup>2</sup> , 2004/2000	Počet trestných činů na 1 tis. obyv., 2005/2001	Střední délka života, 2004/2000
ČR	100,8	95,1	95,8	101,3
Hlavní město Praha	102,1	71,2	94,8	100,9
Středočeský kraj	104,0	96,6	88,4	101,3
Jihočeský kraj	100,9	89,2	98,4	101,0
Plzeňský kraj	101,0	87,8	97,6	100,9
Karlovarský kraj	100,1	80,1	98,2	100,7
Ústecký kraj	100,8	96,3	110,7	100,7
Liberecký kraj	100,4	88,3	103,7	101,6
Královéhradecký kraj	100,2	88,8	90,4	101,0
Pardubický kraj	100,1	84,9	97,4	100,3
Vysočina	100,1	91,4	95,1	101,4
Jihomoravský kraj	100,3	98,1	96,8	101,3
Olomoucký kraj	99,8	88,9	92,0	101,2
Zlínský kraj	99,9	83,6	82,9	101,3
Moravskoslezský kraj	99,4	107,1	93,6	100,8

# KVALITA ŽIVOTA: porovnání úrovně a dynamiky

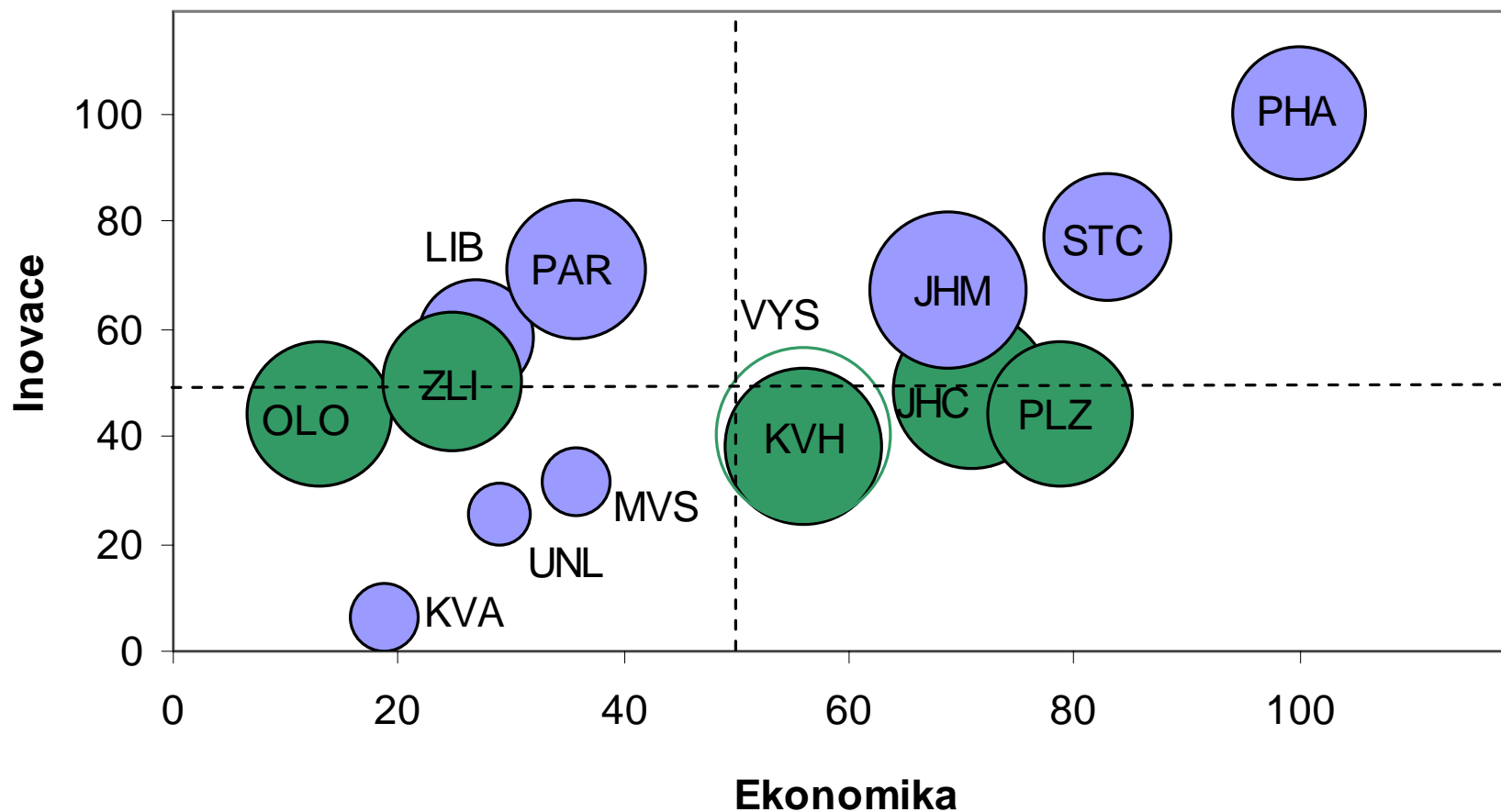


# KVALITA ŽIVOTA

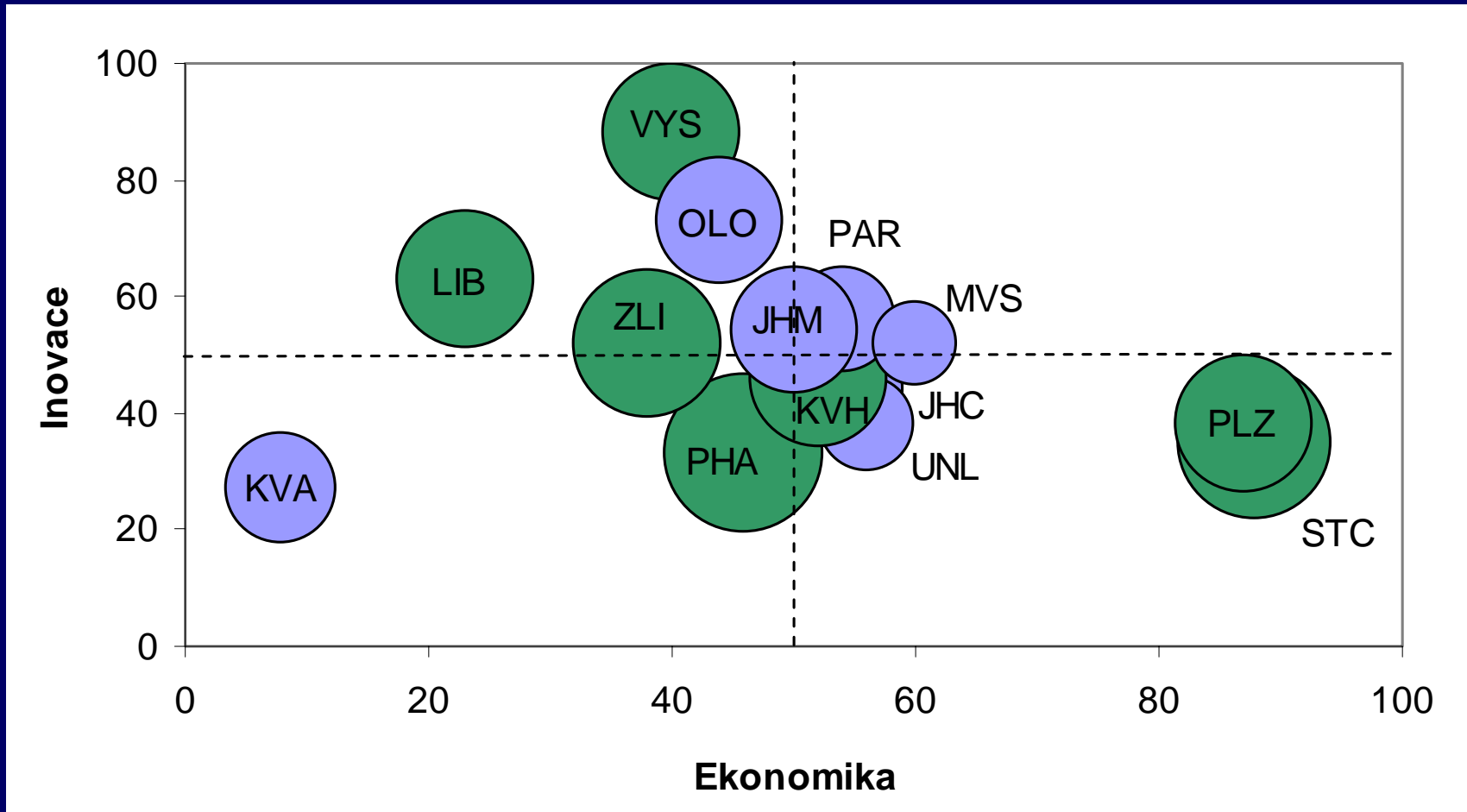
Rozdíl mezi severem a jihem republiky:

- **Moravskoslezský, Ústecký a Karlovarský kraj** (nejhorší postavení - vliv vysoké míry nezaměstnanosti a průmyslu zatěžujícího životní prostředí)
- **Ostatní regiony** s odstupem (nejlepší postavení Vysočina, Jihomoravský a Jihočeský kraj – vliv zachovalého životního prostředí)

# Konkurenceschopnost - úroveň



# Konkurenceschopnost - dynamika



## Konkurenceschopnost - úroveň

