

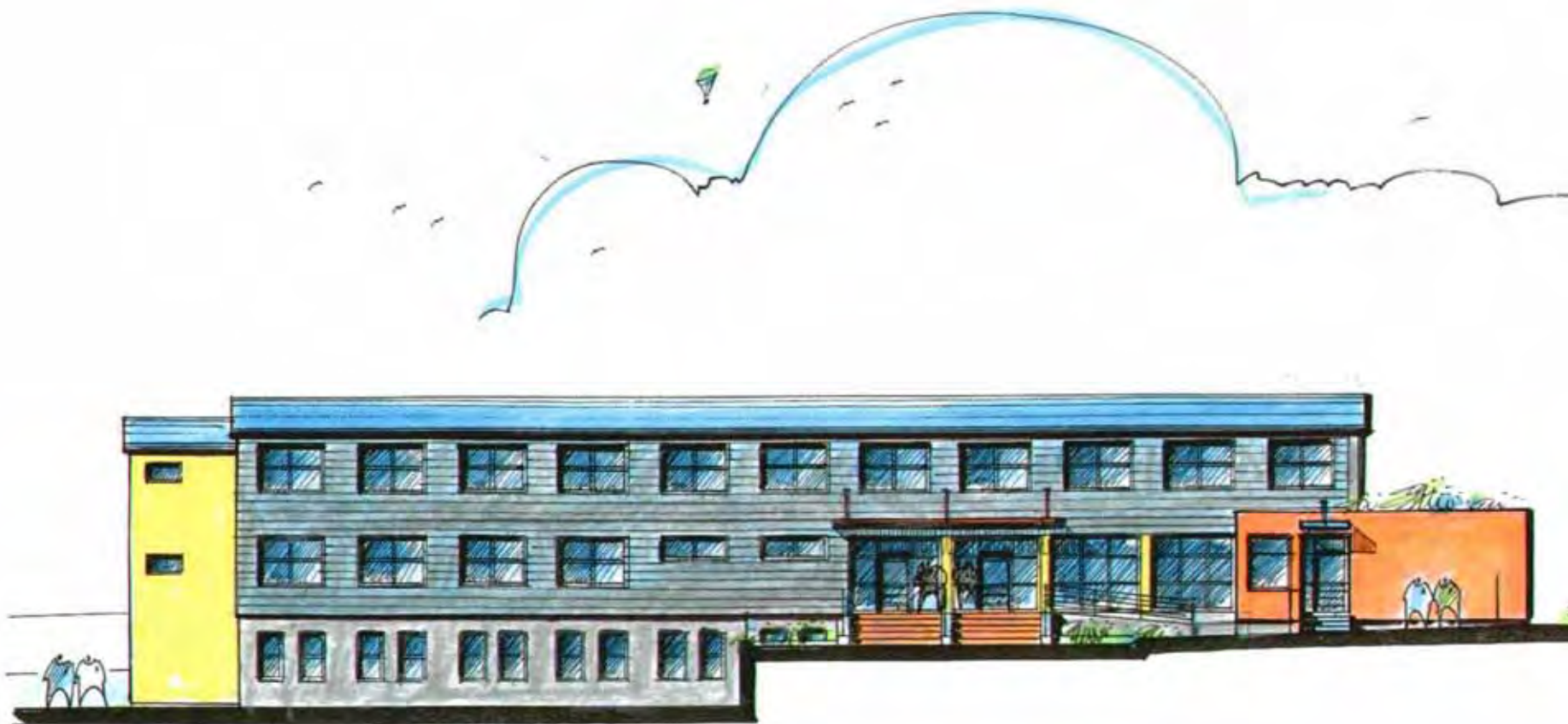
ERUDIC



CENTRUM DALŠÍHO PROFESNÍHO VZDĚLÁVÁNÍ

Porostete s námi

bit CZ
best in training



Porostete s námi

bit CZ
best in training

Realizátoři

- **bit cz training, s.r.o.**

- Jedná se o dceřinou společnost společnosti bit Schulungcenter Nfg GmbH & Co KG. Jejím prostřednictvím se do České republiky dostaly dlouhodobé zkušenosti z úspěšných projektů na trhu práce v Rakousku.
- V současnosti realizuje v kraji Vysočina velké zakázky pro Úřady práce “Najdi si práci na Vysočině” a “Návrat do práce na Vysočině”.

- **bit Schulungcenter Nfg GmbH & Co KG**

- Je největší soukromou vzdělávací společností v Rakousku. Již dvacet let poskytuje své vzdělávací a poradenské služby úřadům práce ve všech zemích Rakouska a řadě významných domácích i mezinárodních institucí a společností.

Cíl projektu

Předmětem plnění veřejné zakázky je dodání služeb uvedených v zadávací dokumentaci, v pronajatých prostorách od ÚP Jihlava a zajištění celoročního využití „Centra dalšího vzdělávání“ (dále jen CDV) pro další vzdělávání, jak uchazečů o zaměstnání, zájemců o zaměstnání, tak zaměstnanců a osob samostatně výdělečně činných v nově vybudovaných prostorách po dobu 4 let

Činnost Centra dalšího profesního vzdělávání v Jihlavě bude zaměřena na dvě oblasti v souladu s projektovým záměrem.

✓ **koncepční, informační, koordinační a analytickou**

✓ **vzdělávací (školící):**

rekvalifikace pro úřady práce

vzdělávání dle potřeb zaměstnavatelů vycházejících z analýz a navrhovaných strategií

vzdělávání personálu, lektorů a konzultantů vč. zpracování metodiky jejich přípravy

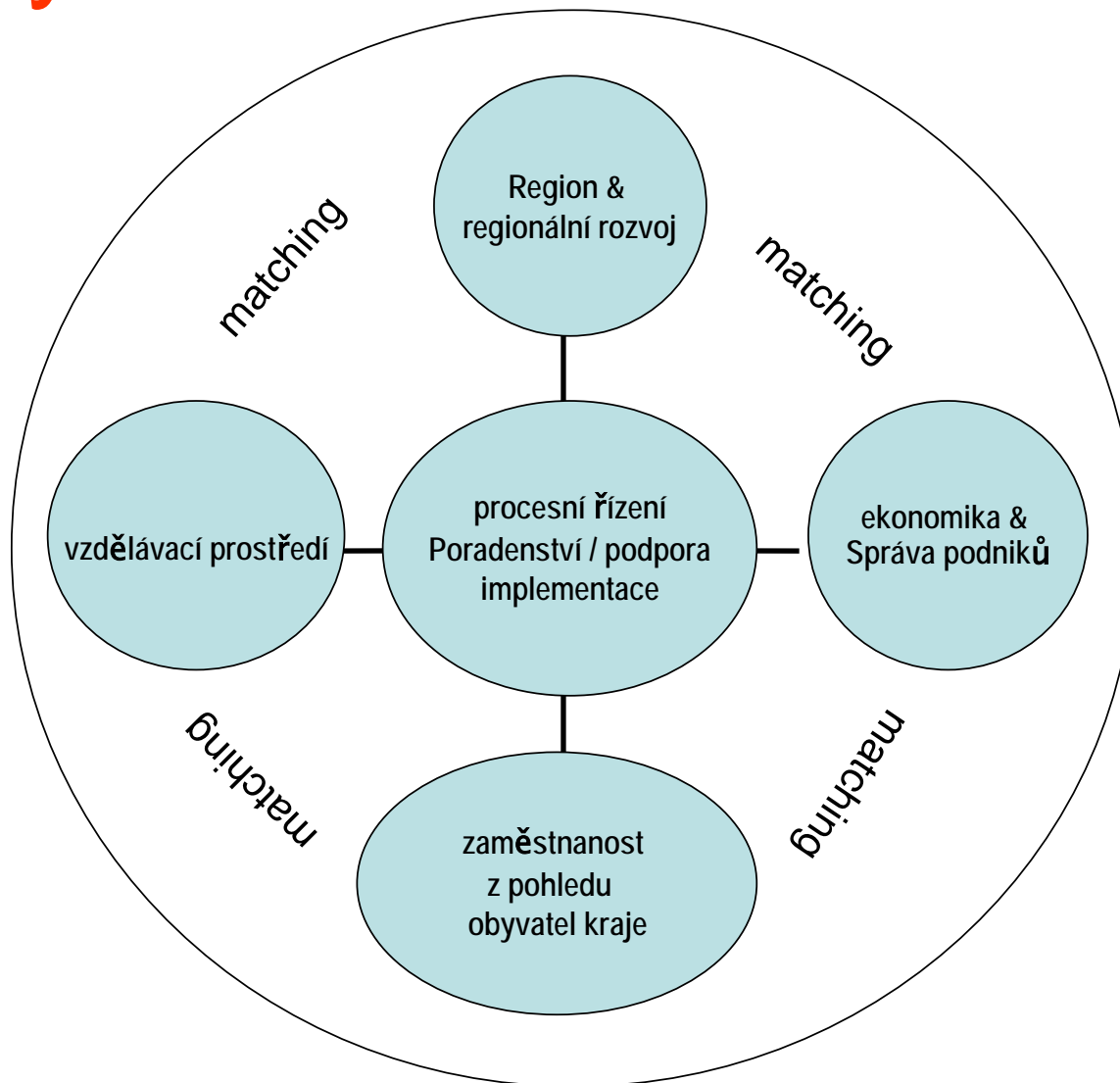
Výstupy projektu



Směrem ke kraji:

- Existující centrum vč. základního vybavení založené na konsensu klíčových hráčů v oblasti DPV v kraji
- Vyškolený personál + externí spolupracovníci (lektoři, trenéři, atd) = tým odborníků na vzdělávání dospělých
- Vznik skupiny spolupracujících osob v kraji (mozkový trust v oblasti DPV) včetně výcviku a tréninku zaměřeného na tyto osoby
- strategie, jak získat tržně orientovanou nabídku vzdělávání dospělých ve vztahu k trhu práce
- marketingová strategie, jak zajistit, aby lidé věděli co existuje v nabídce dalšího vzdělávání dospělých v regionu kraje vč. příkladů dobré praxe
- programy podpory odborné, metodicko-didaktické a technicko-organizační úrovně orientované na lektory DPV v kraji
- informace důležité pro přizpůsobení vzdělávací a podpůrné infrastruktury DPV s ohledem na dosažení co největšího vzdělávacího dopadu v kraji
- informační systém DPV na úrovni kraje a propojení směrem k ČR

Faktory zaměřené na DPV a RLZ



Výsledky projektu – co bude dál

- ✓ **Zavedení SOUHRY jako základního principu organizace vzdělávacího prostředí - jedná o propojení klíčových hráčů v oblasti dalšího vzdělávání dospělých v kraji. To přinese přidanou hodnotu do čtyř následujících oblastí :**
 - **Rozvoj lidského kapitálu v kraji.** V tomto směru se jedná o systematickou podporu trenérů DPV realizací programů podpory odborné, metodicko-didaktické a technicko-organizační úrovně.
 - **Rozvoj infrastrukturního kapitálu v kraji.** V tomto směru se jedná o přizpůsobení vzdělávací a podpůrné infrastruktury DPV v kraji s ohledem na dosažení co největšího vzdělávacího dopadu.
 - **Rozvoj vztahového kapitálu v kraji.** V tomto směru se jedná o propojení klíčových hráčů v oblasti dalšího vzdělávání dospělých v kraji.
 - **Rozvoj inovativního kapitálu v kraji.** V tomto směru se jedná o pravidelnou aktualizaci vzdělávací nabídky ve vztahu k potřebám trhu práce.

Prostory Erudicu tvoří 2 objekty

Budova A

Suterén : učebna CNC strojů / frézka + soustruh/
učebna elektrotechniky

1. poschodí : 2 interaktivní učebny
učebna hydrauliky a pneumatiky (automatizace)
kanceláře

2. poschodí : 3 učebny PC
1 interaktivní učebna

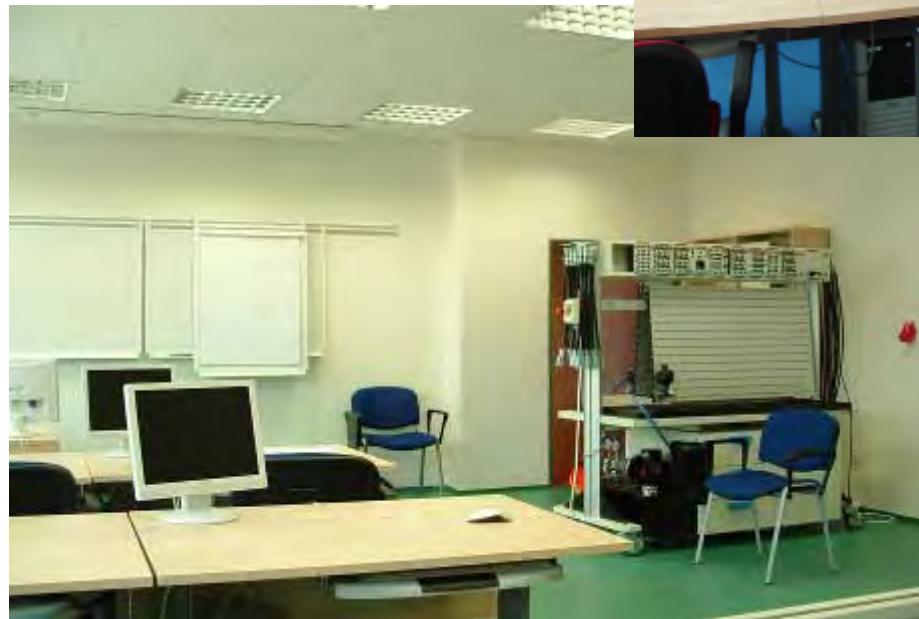
K učebnám přísluší denní místnosti pro klienty a sociální zařízení

Budova A - vstup





učebny



Budova B



**Přízemní budova s
garážemi a skladem
zahradní techniky,
nářadím pro výrobu
sádrokartonů**

dílna pro zahradnické práce

dílna pro montáž sádrokartonů

denní místnost pro klienty a sociální zařízení

Porostete s námi

bit CZ
best in training



grafický návrh loga ERUDIC

Motto projektu

**„V dobách minulých měl moc ten, kdo měl vojsko.
V nedávné době měl moc ten, kdo měl peníze.
Dnes má moc ten, kdo má informace!!!“**

A nám jde o to aby měl moc

- Nezaměstnaný, když si chce najít práci
- zaměstnavatel, když hledá lidi
- kraj, když se chce dlouhodobě rozvíjet
- zaměstnaný, když chce být konkurence schopný na trhu práce
- vzdělávací instituce, když chtějí vědět co učit, trénovat, cvičit

DĚKUJEME ZA POZORNOST .

Ing. Petr Švíka

Mobil +420 602 773 291

email petr.svika@bitcz.cz

Ludmila Navrátilová



Mobil +420 774 373 691

email ludmila.navratilova@bitcz.cz

Soňa Hrdličková

Mobil +420 774 373 693

email sona.hrdlickova@bitcz.cz

Porostete s námi

bit CZ
best in training