



# Projekt OP RLZ

## CZ. 04.1.03/2.1.25.2/2306

„Začlenění skupin ohrožených sociální exkluzí“

ANIMA VIVA o.s.





# O nás ...

- **Jsme občanské sdružení ANIMA VIVA o. s., které vzniklo z iniciativy svépomocné organizace rodičů a pečovatelů o osoby s duševním onemocněním v dubnu 2002 pod původním názvem Občanské sdružení ANIMA Opava.**
- **Jako nestátní nezisková organizace působíme na území krajského města Ostravy a statutárního města Opavy, kde poskytujeme sociální služby pro lidi s duševním onemocněním.**



# Poslání...

- Posláním sdružení je poskytovat podporu lidem s duševním onemocněním a jejich rodinným příslušníkům nebo osobám blízkým v přijetí života s duševní nemocí.
- Působíme na území Moravskoslezského kraje a nabízíme **poradenství, náplň volného času, přípravu k zaměstnání, vzdělávání, svépomocné a klubové aktivity.**
- Naším hlavním cílem je podpora a rozvíjení schopností nemocného a jeho blízkých v návratu do přirozeného společenského prostředí.

# Více o nás ...

- <http://www.animaviva.cz>

Centrum ANIMA Opava



# Spolupracujeme...

- Naše práce je založena na spolupráci s **Psychiatrickou léčebnou v Opavě, psychiatrickými a psychologickými ambulancemi a ostatními spolupracujícími organizacemi na území měst Opavy, Ostravy a okolí.**
- Důležitým partnerem v rámci projektu je **Statutární město Opava.** Účastníme se projektu **Komunitního plánování ve městě Opava,** a to v **pracovní skupině zaměřené na péči o osoby se zdravotními problémy.**



Psychiatrická léčebna Opava



# Projekt CZ. 04.1.03/2.1.25.2/2306

## Chráněné pracoviště

### Centra denních sociálních služeb

- Projekt svými cíli naplňuje program sociálního začleňování, který se promítá ve strategických dokumentech na všech úrovních sociální politiky.
- Začleňuje se do relevantních oblastí jako jsou zaměstnanost, sociální ochrana, vzdělávání.



# Cíle projektu...

- **Hlavním cílem projektu Chráněného pracoviště Centra denních sociálních služeb (CDSS) je:**
  - **dosažení integrovaného přístupu k cílové skupině osob s duševní nemocí komplexní nabídkou služeb**
  - **podpora vzniku chráněných pracovišť a vznik nových pracovních míst pro lidi s duševním onemocněním.**
- **Zaměřuje se na dlouhodobou nezaměstnanost, která je determinována zejména změněnou pracovní schopností v důsledku duševní nemoci.**



# Pro koho?



**Cílovou skupinou jsou lidé se zkušeností s duševní nemocí, s dlouhodobým duševním onemocněním**

- **Duševní onemocnění často podstatně omezí jejich schopnost plánování a strukturace svého běžného dne.**
- **Úkolem pro ně i jejich okolí je nalézt alternativní životní plán a náplň.**
- **Potřeba sociálního kontaktu, minimalizace sociální izolace.**



# Pro koho?

- Pomáháme občanům se zdravotním postižením, kteří jsou ohroženi rizikem narušení jejich psycho-somatického potenciálu snižujícím jejich uplatnění na trhu práce.

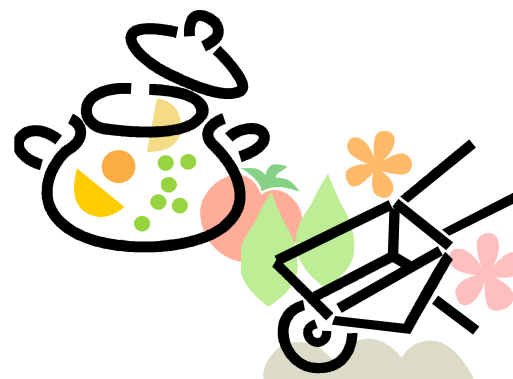


Malba: Ladislav Maria Wagner, 2006

Umístění: Kancelář ředitele Psychiatrické léčebny Opava

# Aktivity projektu

- Aktivita č. 1
  - PRACOVNÍ REHABILITACE
  
- Aktivita č. 2
  - CHRÁNĚNÁ PRÁCE – KAVÁRNA ANIMKA
  
- Aktivita č. 3
  - VÝUKA PC




## Aktivita č. 1

# PRACOVNÍ REHABILITACE



- Tato aktivita v rámci projektu rozšířila stávající aktivity Centra ANIMA OPAVA zaměřené na volnočasové aktivity a začala fungovat jako součást léčebného procesu s celoročním provozem.
- Do pracovní rehabilitace docházejí na základě svolení a doporučení ošetřujícího lékaře stabilizovaní pacienti v době své hospitalizace a lidé po propuštění do domácí péče, kdy pracovní rehabilitace slouží jako služba následné péče.



# Činnosti probíhající v rámci pracovní rehabilitace:

- Nácvik běžných domácích prací (vaření, obstarání nákupu, úklid, praní, žehlení, drobné opravy oděvů a prádla)
- Sezónní práce na zahradě
- Drobná domácí údržba, drobné rukodělné práce
- Přípravný blok k přechodu do chráněné práce
  
- **Směny jsou 4-hod. a s pravidelností 1-2 x týdně**
  - *Pracovní rehabilitace je služba, kde nejsou uživatelé finančně odměňováni.*

# Cíle pracovní rehabilitace

- Stabilizace zdravotního stavu.
- Podpora a rozvoj soběstačnosti
- Rozvoj zbytkových pracovních schopností
- Minimalizace zdravotního a sociálního handicapu duševně nemocných.



# Aktivita č. 2

## CHRÁNĚNÁ PRÁCE

### v Kavárně ANIMKA



- Podmínkou vstupu do chráněné práce je předchozí účast v pracovní rehabilitaci.
- Práce klienta probíhá ve 4-hod. směnách s pravidelností 1-3 x týdně.
- Jedná se o vykonávání pomocných prací zahrnujících přípravu nápojů, výrobu a prodej výrobků cvičné kuchyně, obsluhu hostů a úklid pracoviště

# CHRÁNĚNÁ PRÁCE

## Kavárna ANIMKA



- Program chráněné práce v kavárně navazuje na pracovní rehabilitaci a uživatelé už zde pracují za finanční odměnu.



# **Cílem chráněné práce je:**

- **Navázat na pracovní rehabilitaci (II. stupeň pracovní rehabilitace).**
- **Udržet a zvýšit úroveň pracovních a sociálních schopností a dovedností.**
- **Umožnit pracovní činnost v téměř reálných pracovních podmínkách s pomocí odborného personálu.**
- **Zvýšit možnost samostatného jednání a zmobilizovat pocit zodpovědnosti.**
- **Podpořit možnost návratu duševně nemocných lidí do pracovního procesu v reálných pracovních podmínkách.**



# Aktivita č. 3 - VÝUKA PC



- Probíhá v moderně vybavené učebně z finančních prostředků projektu
- Při výuce je kladen důraz na individuální přístup k uživateli
- Úspěšní absolventi kurzů obdrží osvědčení o absolvování





## **Dle schopností a možností uživatelů je výuka PC rozdělena do 6ti bloků:**

- **Přípravný blok**
- **Výukový program MS Office - blok pro začátečníky**
- **Výukový program MS Office - blok pro pokročilé**
- **Internetový blok - základy internetu**
- **Blok „NAJDI JOB“**
- **Blok „SPECIÁL“: PowerPoint, Multimedia, tvorba www.**



# Cílem výuky PC je:

- **Podpora a rozvoj soběstačnosti v nárocích informační společnosti.**
- **Schopnost elektronické formy komunikace.**
- **Dosažení potřebného vzdělání v oblasti počítačové gramotnosti zvyšující možnost návratu na trh práce.**
- **Zlepšení a trénink kognitivních funkcí, které se vlivem nemoci zhoršily či utlumily.**
- **Stabilizace zdravotního stavu.**

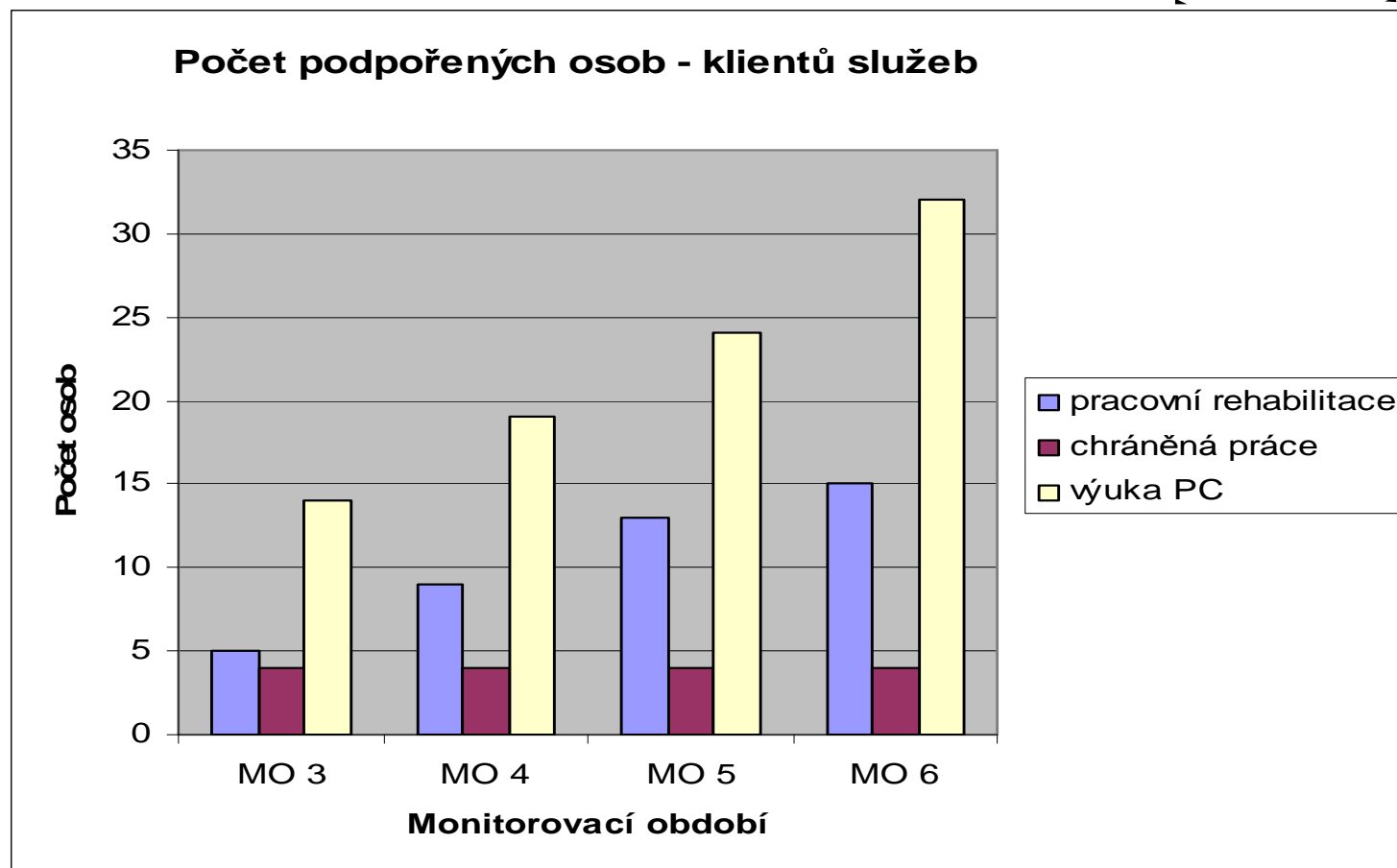
# Čeho jsme dosáhli...



<b>PRACOVNÍ REHABILITACE</b>				MO 3	MO 4	MO 5	MO 6
1.05.00.A	Počet podpořených osob - klientů služeb	všichni	osoba	<b>5</b>	<b>9</b>	<b>13</b>	<b>15</b>
1.05.00.F	Počet podpořených osob - klientů služeb	ženy	osoba	<b>3</b>	<b>6</b>	<b>7</b>	<b>7</b>
<b>CHRÁNĚNÁ PRÁCE V KAVÁRNĚ</b>				MO 3	MO 4	MO 5	MO 6
1.05.00.A	Počet podpořených osob - klientů služeb	všichni	osoba	<b>4</b>	<b>4</b>	<b>4</b>	<b>4</b>
1.05.00.F	Počet podpořených osob - klientů služeb	ženy	osoba	<b>2</b>	<b>2</b>	<b>1</b>	<b>1</b>
<b>VÝUKA PC</b>				MO 3	MO 4	MO 5	MO 6
1.18.00.A	Počet účastníků kurzů - klientů služeb	všichni	osoba	<b>14</b>	<b>19</b>	<b>24</b>	<b>32</b>
1.18.00.F	Počet účastníků kurzů - klientů služeb	ženy	osoba	<b>7</b>	<b>7</b>	<b>11</b>	<b>14</b>

<b>CELKOVÝ POČET</b>				MO 3	MO 4	MO 5	MO 6
1.05.00.A	Počet podpořených osob - klientů služeb	všichni	osoba	<b>23</b>	<b>32</b>	<b>41</b>	<b>51</b>
1.05.00.F	Počet podpořených osob - klientů služeb	ženy	osoba	<b>12</b>	<b>15</b>	<b>19</b>	<b>22</b>

# Čeho jsme dosáhli...



# Čeho jsme dosáhli...



Z CELKOVÉHO POČTU V %				MO 3	MO 4	MO 5	MO 6
2.36.00.A	Podíl osob - klientů služeb, u kterých poskytnutá podpora splnila svůj účel	všichni	procento	82,60%	93,80%	97,60%	82,40%
2.36.00.F	Podíl osob - klientů služeb, u kterých poskytnutá podpora splnila svůj účel	ženy	procento	66,70%	100%	94,70%	72,70%

POČET PODPOŘENÝCH. MÍST				MO 3	MO 4	MO 5	MO 6
1.09.00.A	Počet podpořených pracovních míst	všichni	kus	2	3	4	4
1.09.00.F	Počet podpořených pracovních míst	ženy	kus	1	1	1	1

# Náměty a doporučení pro další období.....



## ■ 1. Administrativní postupy

- Možnost osobního setkání projektového manažera (PM) s realizačním týmem projektu na místě realizace na počátku projektu.
- Vyjasnění kompetencí na straně poskytovatele (kam a na koho se obrátit v případě řešení vzniklého problému).
- Schválené změny v projektu (změny v dohodách, schvalování podstatných změn) nebo personální změny poskytovatele oznamovat konečnému příjemci v řádně stanovených lhůtách a tištěnou formou.
- Zjednodušení administrativy, limitování doby zpracování a oprav monit. zpráv na straně administrátora.
- Informovat konečné příjemce o průběžných aktualizacích „Příručky pro příjemce“
- Dostupnost všech metodik pro konečného příjemce, pokud tyto neobsahuje „Příručka pro příjemce“

# Náměty a doporučení pro další období.....



## ■ 2. Návrhy na věcné zaměření globálních grantů:

- Profesní vzdělávání duševně nemocných
- Tvorba systému podporovaných pracovních příležitostí pro duševně nemocné
- Podpora chráněného zaměstnávání duševně nemocných v nestátním sektoru





Představila se Vám a za pozornost  
děkuje:

**ANIMA VIVA o.s.**

**Liptovská 1045/ 21**

**747 06 Opava**

s projektem:

■ **Chráněné pracoviště**  
**Centra denních sociálních služeb**

**CZ. 04.1.03/2.1.25.2/2306**