

# Závěrečná evaluace OP RLZ a JPD 3

**Prezentace vybraných výsledků evaluace**

*RNDr. Martina Hartlová*

HOPE-E.S., v.o.s., divize EUservis.cz

8.12. 2008

## Zaměření projektu

- Téma 1 - Zhodnocení relevance programových priorit;
- Téma 2 - Zhodnocení věcného naplnění Priority 1  
Aktivní politika zaměstnanosti;
- Téma 3 - Zhodnocení věcného naplnění Priority 2  
Rovné příležitosti a sociální inkluze;
- Téma 4 - Zhodnocení věcného naplnění Priority 3  
Rozvoj celoživotního učení;
- Téma 5 - Zhodnocení věcného naplnění Priority 4  
Adaptabilita a podnikání;
- Téma 6 – Zhodnocení nastavení implementačního a monitorovacího systému.

## Přehled terénního šetření

### OP RLZ

Subjekty	Počet oslovených	Návratnost
Administrátoři GS	26	85 - 92 %
Nositelé NP	13	92 %
Koneční uživatelé	2056	23 - 32 %
Úřady práce	69	61 %

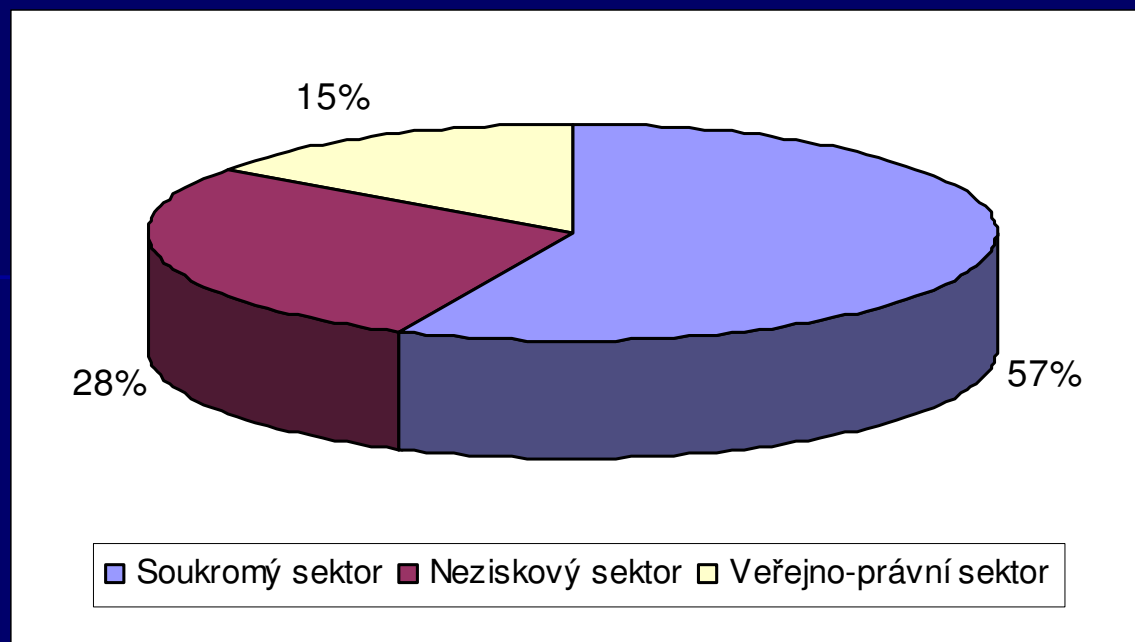
### JPD 3

Subjekty	Počet oslovených	Návratnost
Administrátoři GS	1	100 %
Nositelé NP	1	0 %
Koneční uživatelé	555	16 - 40 %
Úřady práce	8	100 %

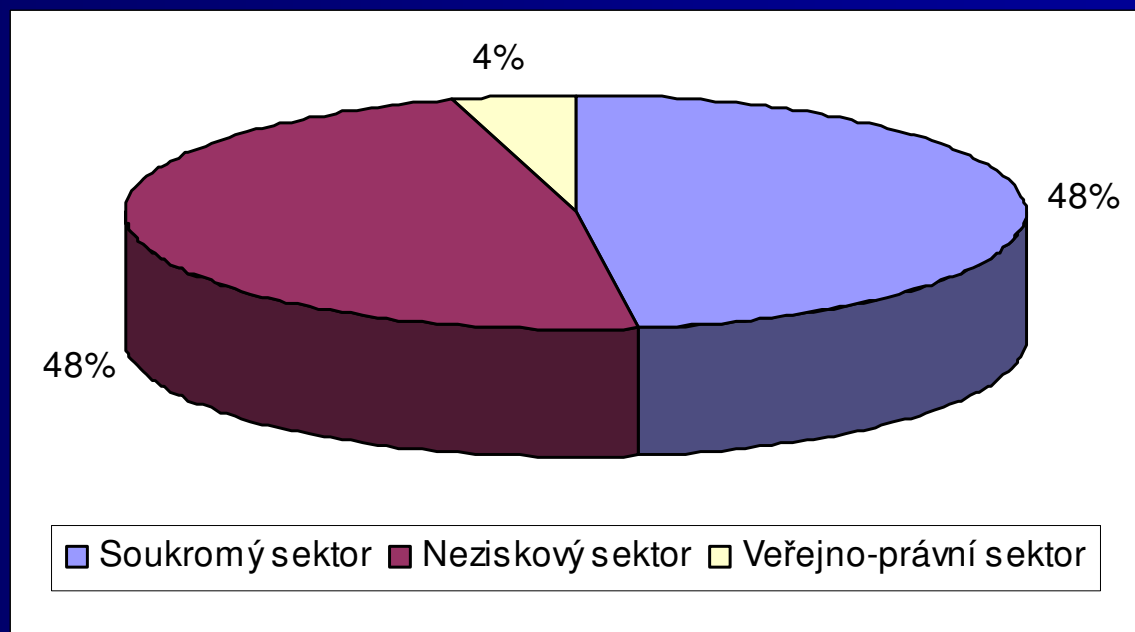
Řízené rozhovory: 86 OP RLZ, 38 JPD 3

## Typologie dle příjemce (počet projektů)

OP RLZ  
Opatření 1.1  
GP

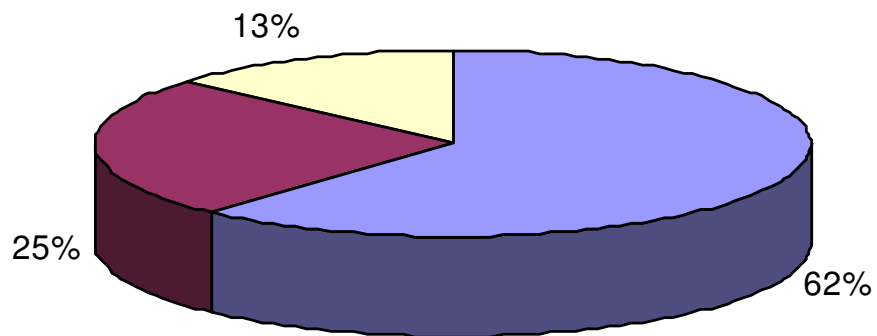


JPD 3  
Opatření 1.1  
GP



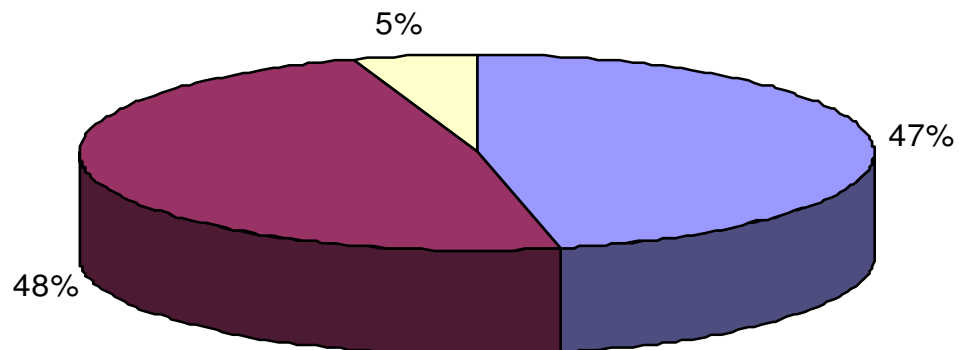
## Typologie dle objemu dotace

OP RLZ  
Opatření 1.1  
GP



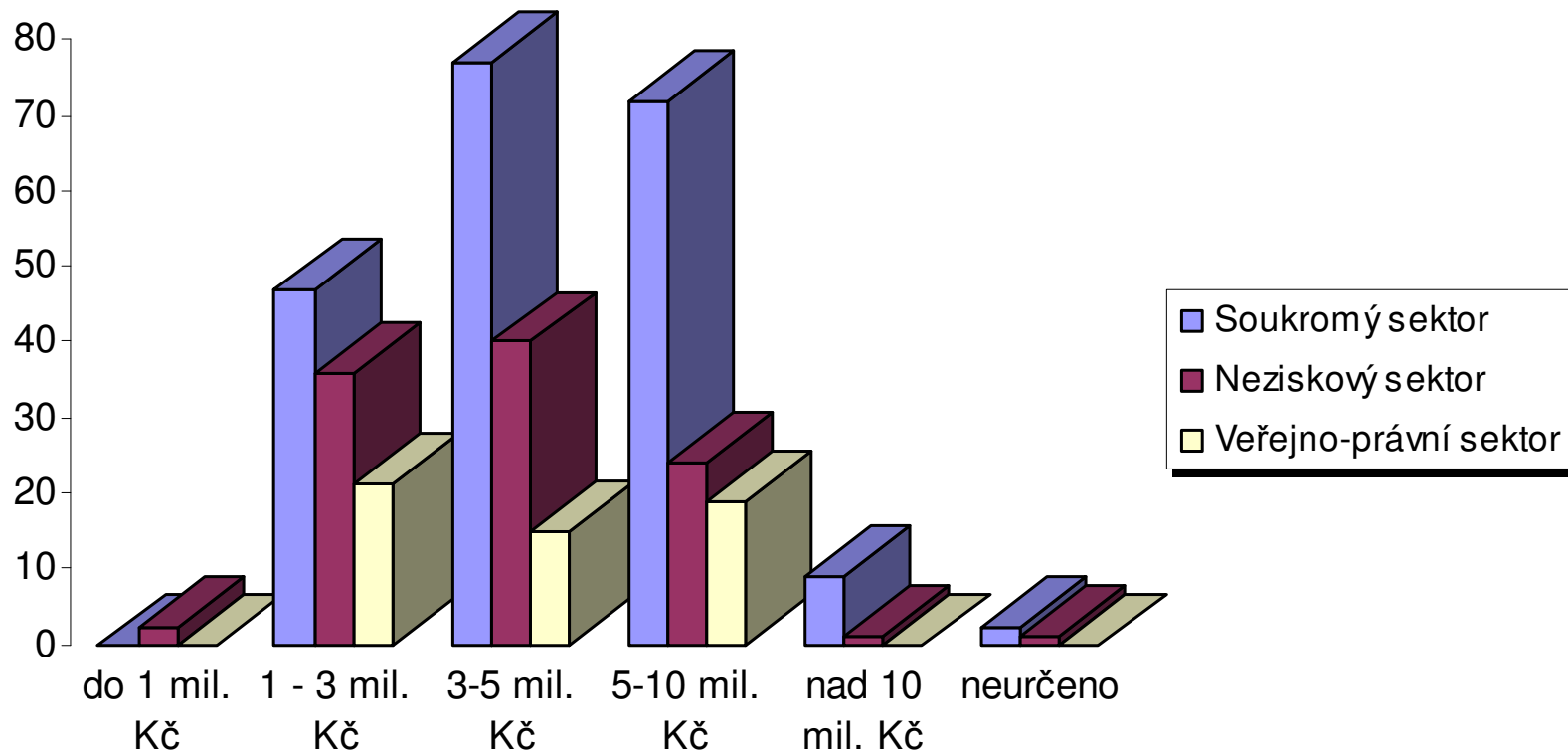
■ Soukromý sektor ■ Neziskový sektor ■ Veřejno-právní sektor

JPD 3  
Opatření 1.1  
GP



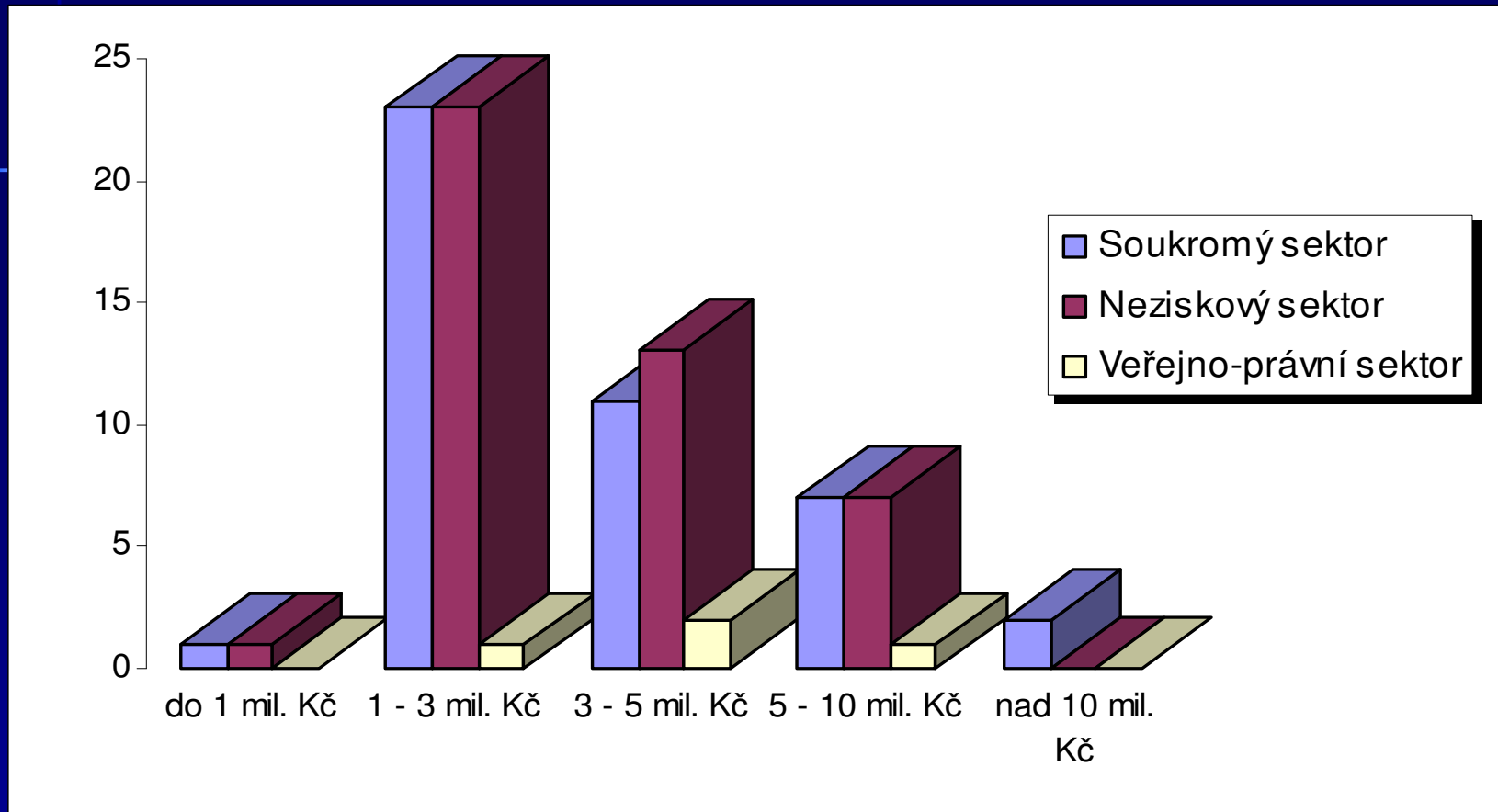
■ Soukromý sektor ■ Neziskový sektor ■ Veřejno-právní sektor

## Počet projektů dle typu příjemce a výše způsobilých výdajů projektu v Opatření 1.1 OP RLZ (GP)



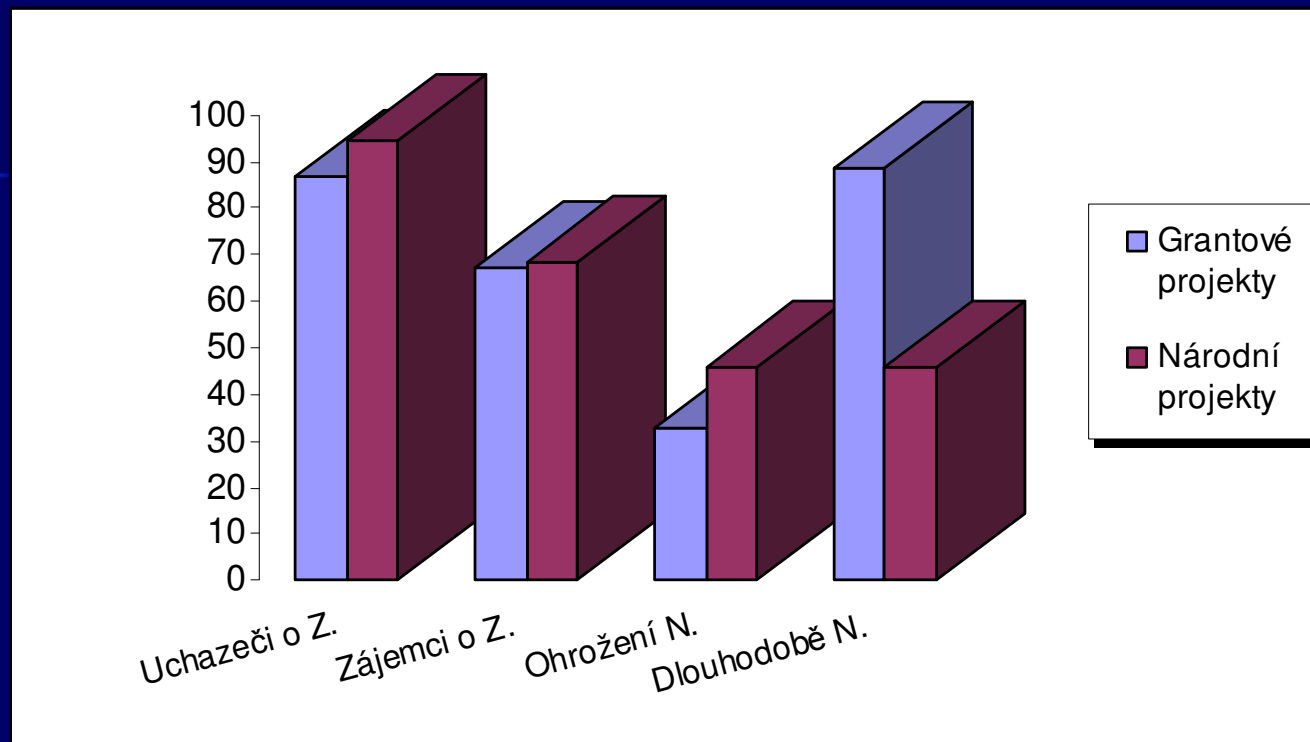
- celková dominance soukromého sektoru (soukromý sektor 62 % objemu způsob. výdajů, neziskový sektor jen 25 %)
- dominance soukromého sektoru u velkých projektů

## Počet projektů dle typu příjemce a výše způsobilých výdajů projektu v Opatření 1.1 JPD 3 (GP)



- vyrovnaný soukromý a neziskový sektor (po 47 – 48 % objemu způsob. výdajů)

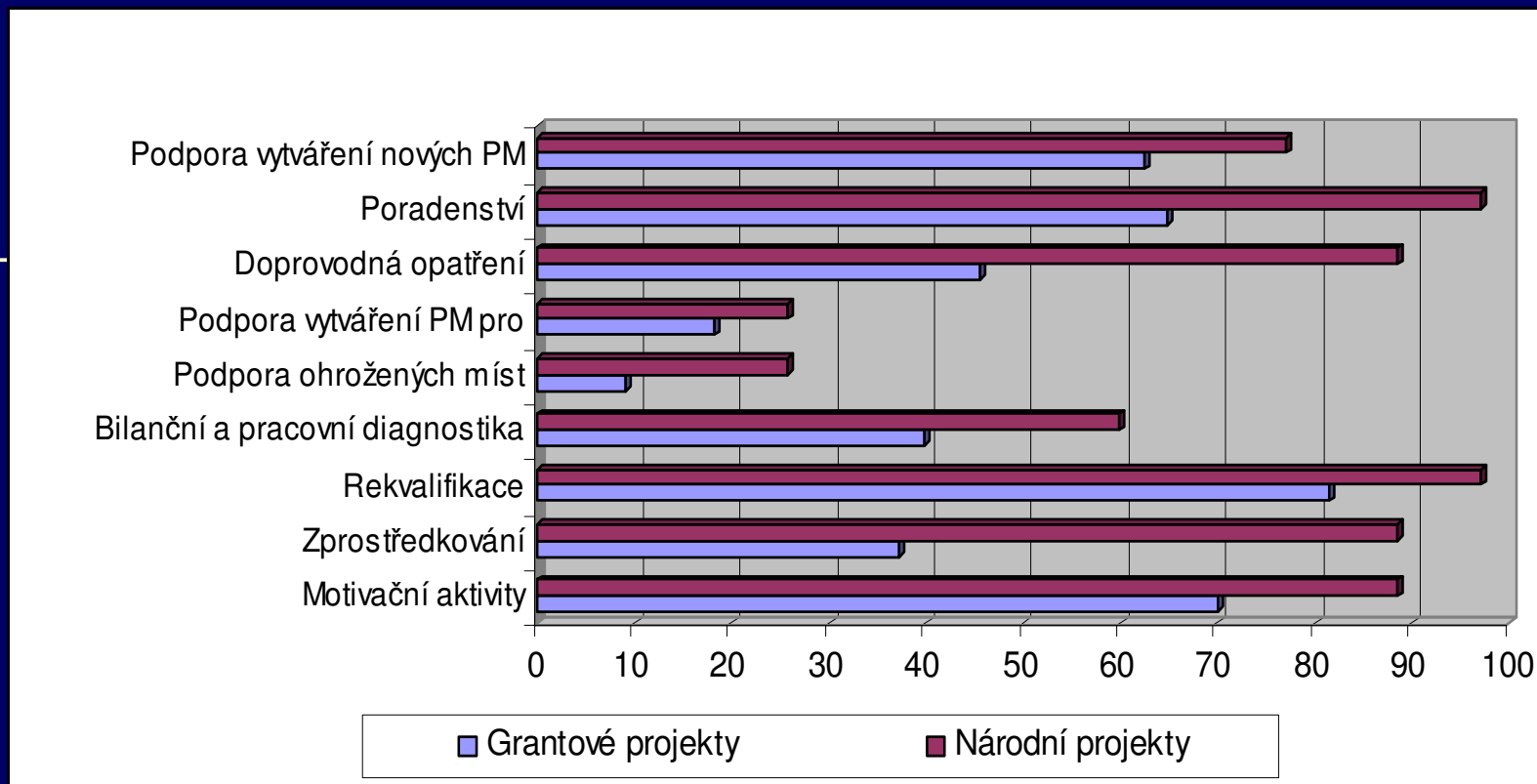
## Zastoupení cílových skupin v projektech Opatření 1.1 (v % projektů)



- většina projektů v žádosti kombinuje více CS (63 % GP volí 3 nebo 4 CS)
- dle DOT došlo v projektech k redukci zaměření na CS, k většímu zaměření na uchazeče o zaměstnání (87 %) a poklesu zaměření na dlouhodobě nezaměstnané a zájemce o zaměstnání
- V JPD 3 – obdobné, jen širší a větší koncentrace na zájemce o zaměstnání

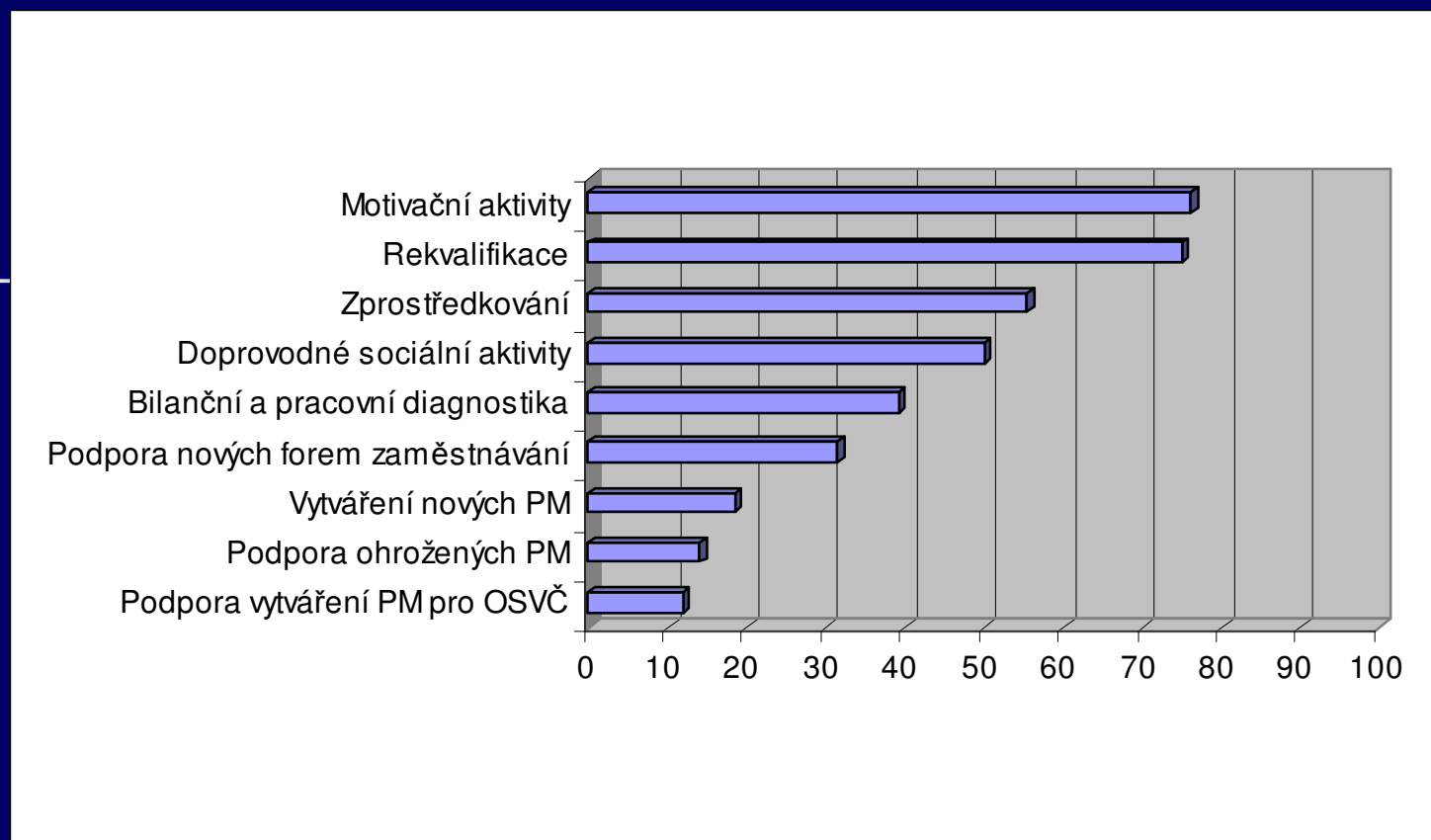


## Zastoupení aktivit v projektech Opatření 1.1 OP RLZ



- zcela dominují rekvalifikace (81 % v žádostech i v DOT )
- 75 % projektů, které se zaměřovaly na rekvalifikace, měly realizovat rovněž motivační aktivity
- celkově dle DOT došlo k zúžení aktivit z průměrné hodnoty 4,3 aktivity na 1 projekt na hodnotu 3,2

## Zastoupení aktivit v projektech Opatření 1.1 JPD 3



- zaměření je obdobné jako u OP RLZ, ale mnohem nižší zaměření na vytváření novým PM
- celkově méně aktivit v projektech – „realističtější“ žadatelé (pokles jen z 3,7 na 3,5 aktivit na 1 projekt)

## Průměrná výše způsobilých výdajů v Opatření 1.1

- **Soukromý sektor:**
  - OP RLZ: 4,8 mil. Kč
  - JPD 3: 3,3 mil. Kč
- **Neziskový sektor:**
  - OP RLZ: 3,9 mil. Kč
  - JPD 3: 3,4 mil. Kč
- **Veřejno-právní sektor:**
  - OP RLZ: 3,9 mil. Kč
  - JPD 3: 4 mil. Kč

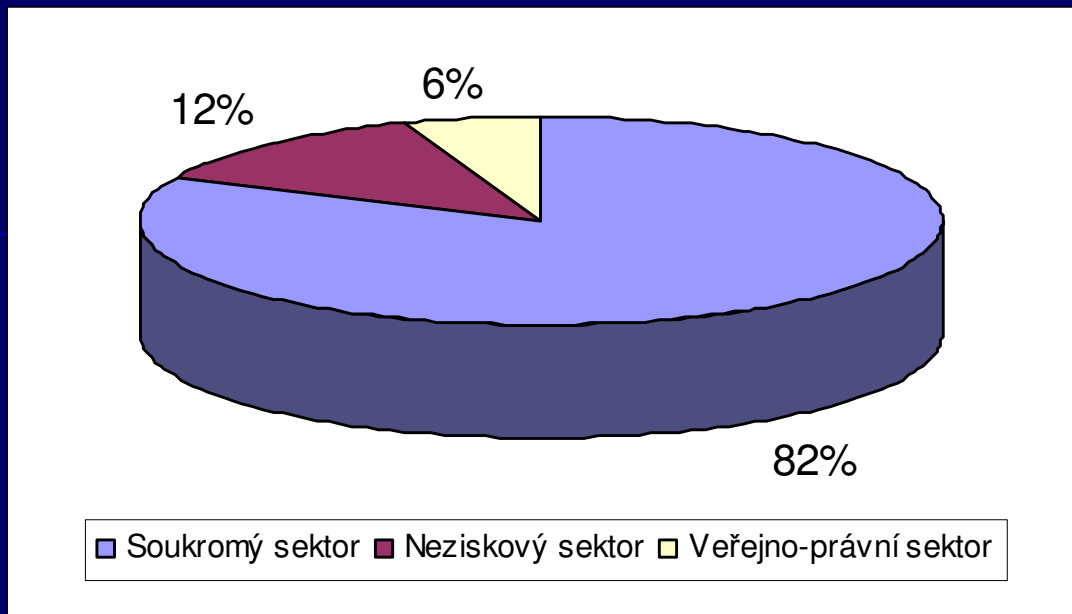
Celkem: OP RLZ – 4,4 mil. Kč  
JPD 3 – 3,3 mil. Kč

## Nezaměstnanost v krajích a objem výdajů z Opatření 1.1 na jednoho nezaměstnaného - OP RLZ

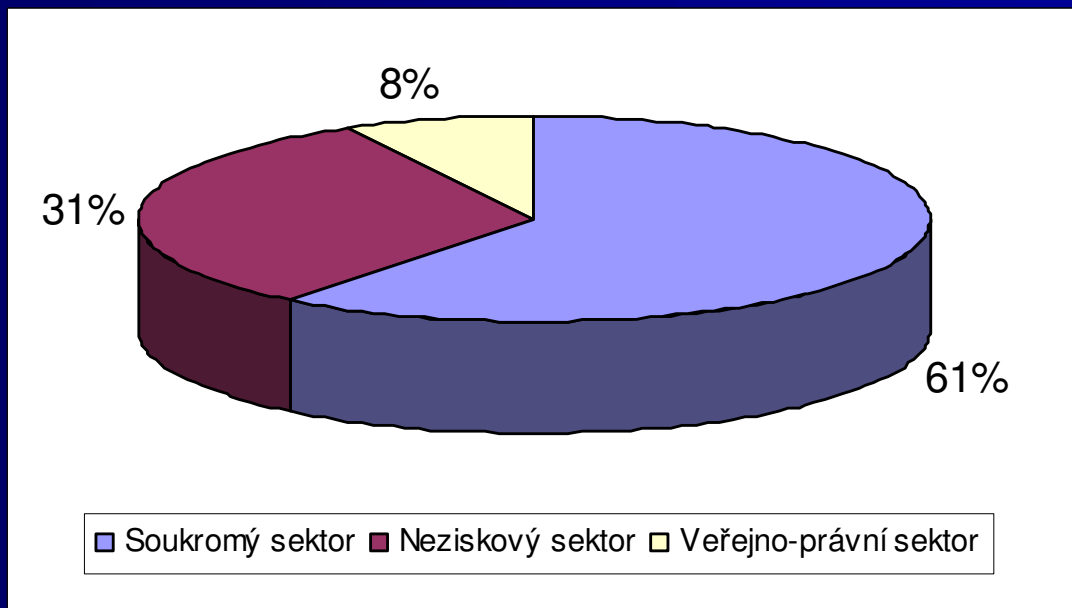
kraj	změna počtu nezaměstnaných mezi lety 2004 a 2007 (tis.)	míra nezaměstnanosti 2007 (%)	objem výdajů na jednoho nezaměstnaného k roku 2004 (Kč)	objem výdajů na jednoho nezaměstnaného k roku 2007 (Kč)
Liberecký	-1,1	6,1	16 375	17 771
<b>Jihočeský</b>	<b>-7,4</b>	<b>3,3</b>	<b>14 970</b>	<b>25 421</b>
Pardubický	-6,1	4,4	14 793	22 850
Vysočina	-5,4	4,6	14 639	21 172
Královéhradecký	-6,2	4,2	13 533	20 829
Středočeský	-10,8	3,4	12 957	19 817
Plzeňský	-5,9	3,7	12 608	19 761
Zlínský	-4,9	5,5	12 082	15 670
<b>Karlovarský</b>	<b>-1,7</b>	<b>8,2</b>	<b>11 330</b>	<b>12 800</b>
Ústecký	-20,6	9,9	10 232	15 515
Jihomoravský	-15,8	5,4	9 848	14 950
Olomoucký	-17,5	6,3	8 642	16 166
<b>Moravskoslezský</b>	<b>-37,7</b>	<b>8,5</b>	<b>5 715</b>	<b>9 915</b>
Praha	- 9,4	2,5	14 019	21 689

## Typologie dle příjemce (počet projektů)

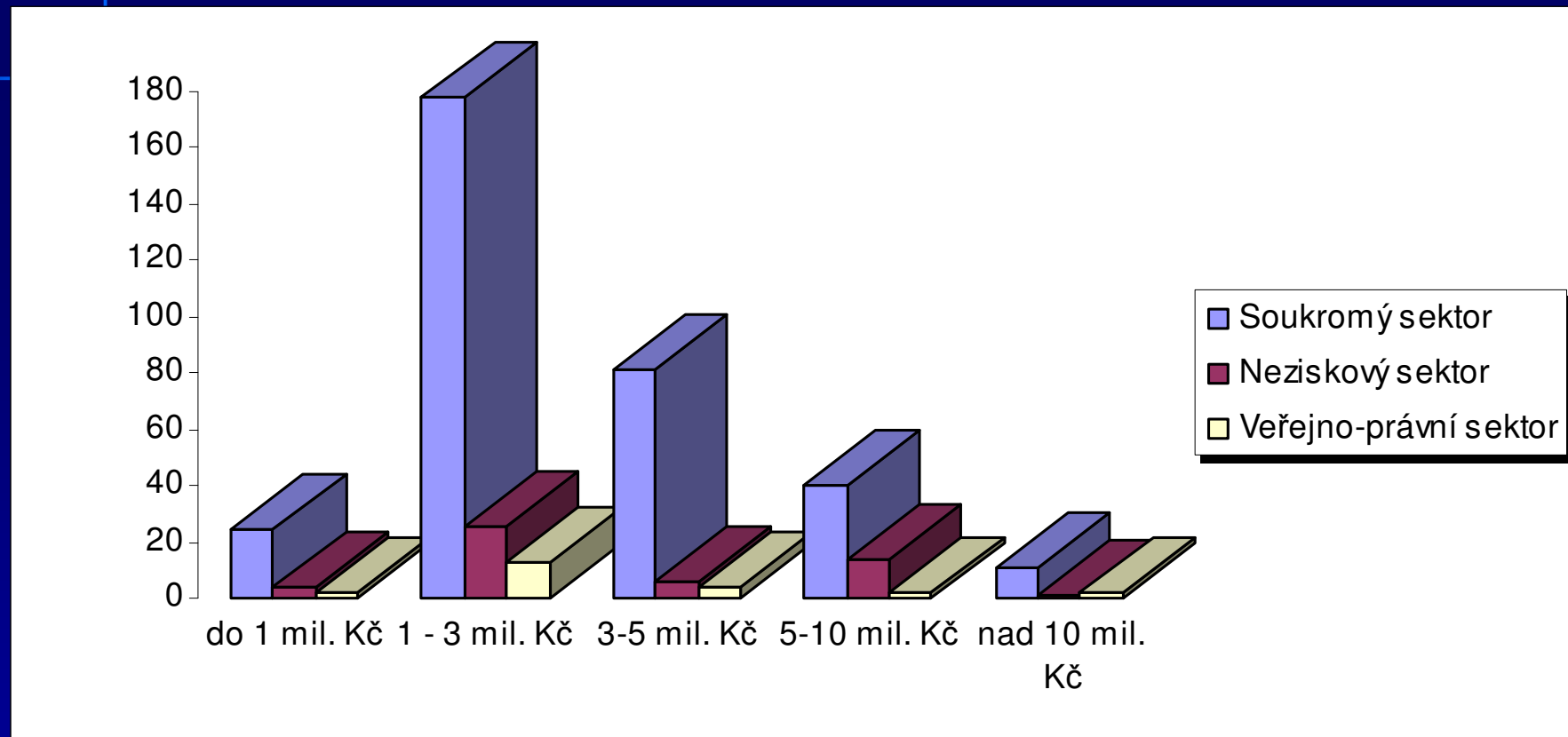
OP RLZ  
Opatření 4.1  
GP



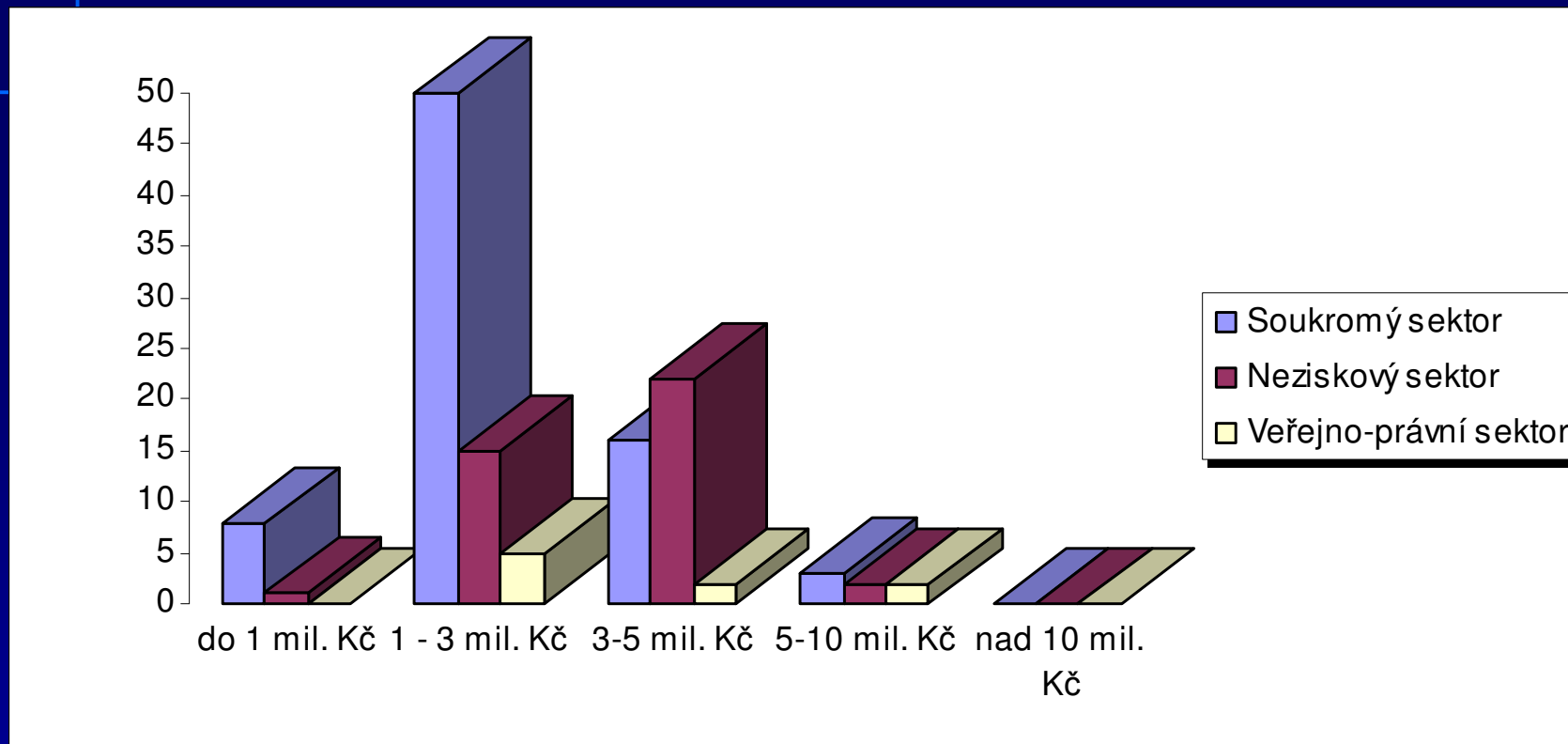
JPD 3  
Opatření 4.1  
GP



## Počet projektů dle typu příjemce a výše způsobilých výdajů projektu v Opatření 4.1 OP RLZ (GP)

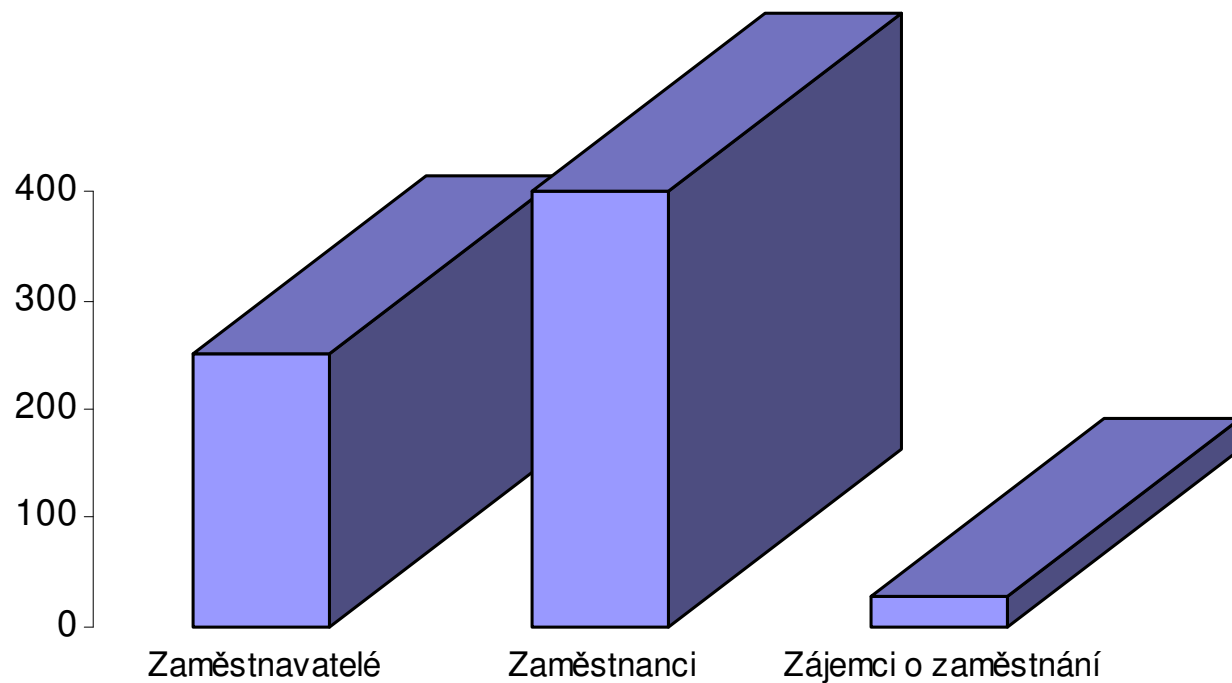


## Počet projektů dle typu příjemce a výše způsobilých výdajů projektu v Opatření 4.1 JPD 3 (GP)



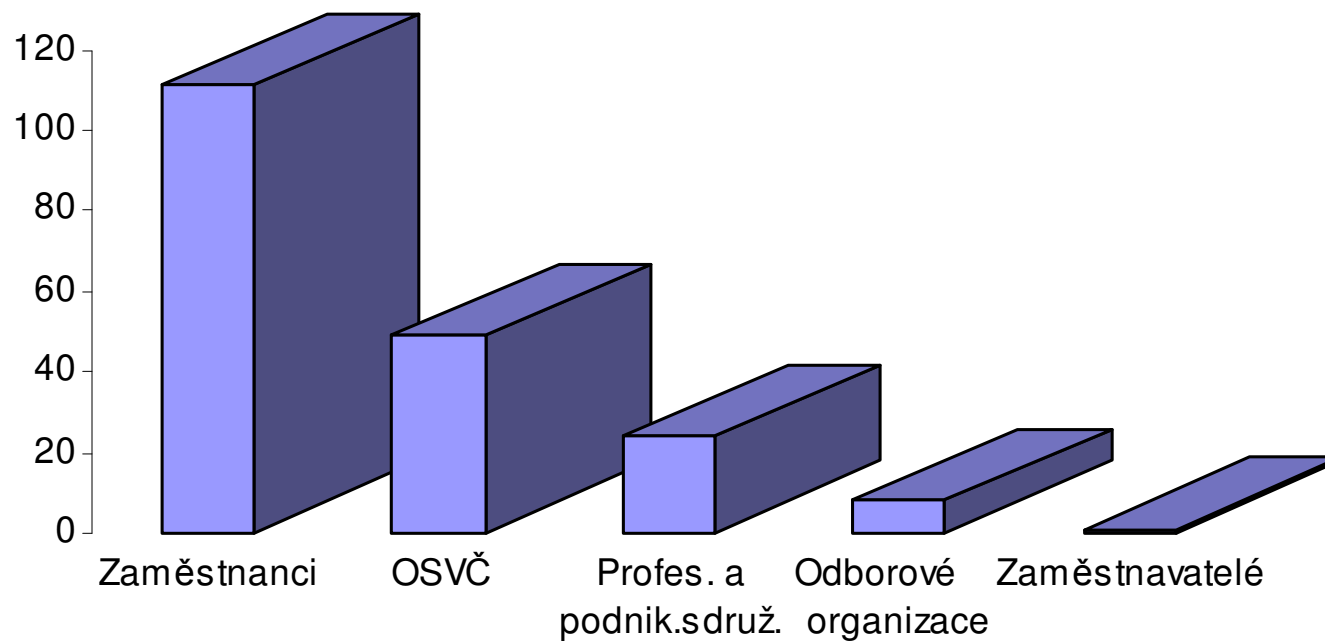
-10 mil Kč byla hranice

# Zastoupení cílových skupin v projektech Opatření 4.1 OP RLZ





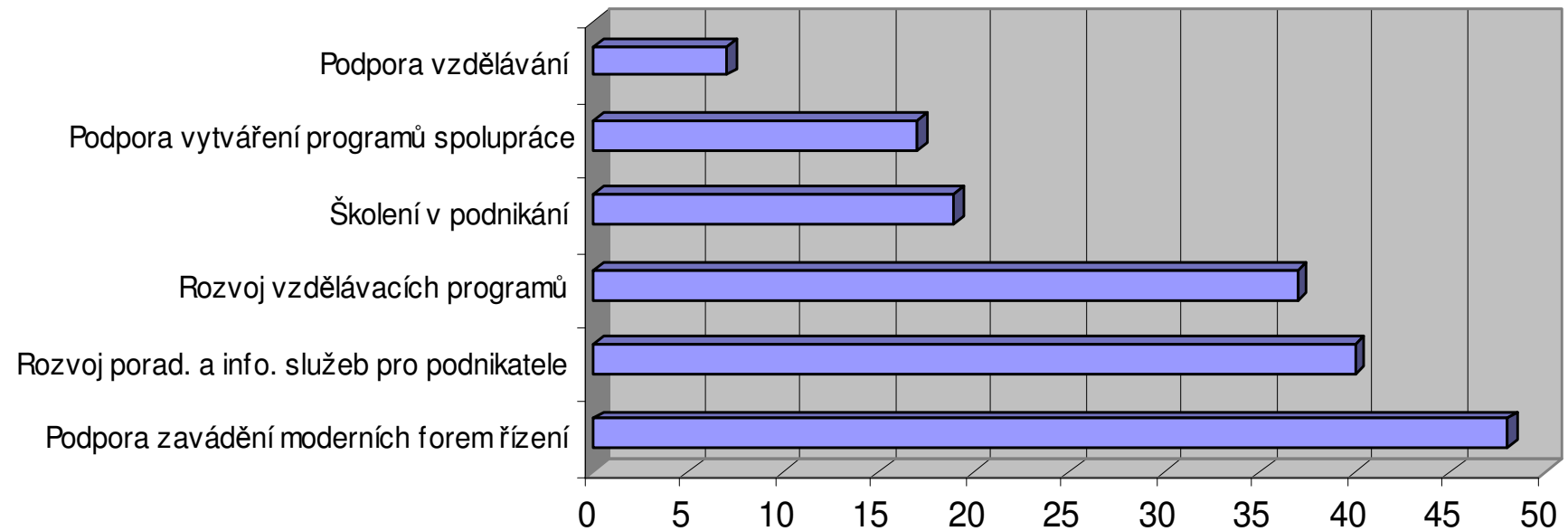
# Zastoupení cílových skupin v projektech Opatření 4.1 JPD 3



## Zastoupení aktivit v projektech Opatření 4.1 OP RLZ

- Největší množství projektů v rámci Opatření 4.1 je zaměřeno na aktivitu Odborné vzdělávání zaměstnanců a zaměstnavatelů (84 % v žádostech, 81 % v DOT)
- Následují aktivity Vzdělávání zabezpečované zaměstnavateli (67 %) a Aplikování moderních forem a metod vzdělávání zaměstnanců a zaměstnavatelů (61 %)
- Nejméně zastoupenou aktivitou z celkového počtu nasmlouvaných projektů v rámci Opatření 4.1 je Vytváření nových pracovních míst (1%)
- Následují aktivity Vzdělávání zájemců o zahájení podnikání (3 %), Udržení stávajících pracovních míst (4 %) a Sebezaměstnávání (5 %)

## Zastoupení aktivit v projektech Opatření 4.1 JPD 3



## Průměrná výše způsobilých výdajů v Opatření 4.1

- OP RLZ: 3,5 mil. Kč
- JPD 3: 2,8 mil. Kč

# Znaky projektů, které se obecně osvědčily:

## Opatření 1.1

- z věcného hlediska:
  - specifické rekvalifikace
  - projekty vycházející z analýzy lokálního trhu práce či přímou poptávku zaměstnavatelů
  - přímá vazba na získání pracovního místa (příslib od zaměstnavatele, že absolventy zaměstná)
- z formálního hlediska:
  - komplexní projekty propojující více aktivit (nástrojů), tedy komplexní péče o jednotlivce (CS)
  - Projekty připravované přímo žadateli na základě konkrétních potřeb
  - projekty využívající částečně nestandardních/v národní APZ nezvyklých či méně rozšířených aktivit, resp. přístupů (specifická, na míru šité podpora)
  - větší individuální péče o jednotlivce (z pohledu většího času na jednotlivce)

## Účinnost projektů Opatření 1.1

- Projekty s problematickou účinností dle pracovníků ÚP: nespecifické rekvalifikace.
- Významným faktem je, že poptávka cílových skupin se částečně odlišuje a je nejvíce směřována právě k obecným kurzům IT či jazykovým kurzům (v intencích ESF).
- Celých 81 % grantových projektů OP RLZ 1.1 bylo zaměřeno na rekvalifikace (přímo na IT kurzy to bylo 62 %).
- Míra osvědčení či neosvědčení jednotlivých aktivit je také odlišná dle cílových skupin. Jiné aktivity se osvědčují pro dlouhodobě nezaměstnané (např. motivační aktivity) a jiné pro uchazeče o zaměstnání (např. rozvoj odborných dovedností).
- Hlavní přínos Opatření 1.1 zvýšení adresnosti APZ - individuální přístup ke klientům, široké zapojení zájemců o zaměstnání – tj. i prevence nezaměstnanosti

# Splnění očekávání cílových skupin – Opatření 1.1

- Očekávání cílových skupin jsou v naprosté většině projektů zjišťována samotnými realizátory.
- Metody:
  - neformální diskuzí
  - systematickými individuálními rozhovory.
- Ve většině případů se je dle informací od realizátorů podařilo naplnit.
- Projekty jsou převážně hodnoceny známkou 1 či 2.
- Tyto informace jsou nicméně pouze zprostředkovány ze strany realizátorů.
- Úřady práce se také alespoň nepravidelně snaží spokojenost klientů s aktivitami projektů ESF zjišťovat.
- **Poptávka cílových skupin tedy ale vždy neodpovídá přímo jejich skutečným potřebám** (např. vybrané specifické dělnické profese).  
Projekty, které se neosvědčily jsou pak často také ty, které jsou zaměřeny na jednu dílčí aktivitu, bez provázání na aktivity další a nejsou navázány na konkrétní analýzu lokálních potřeb trhu práce

**Děkuji za pozornost**

*RNDr. Martina Hartlová*

HOPE-E.S.,.v.o.s., divize EUservis.cz