

# Program dlouhodobé péče o uchazeče o zaměstnání propojením rekvalifikace - praxe - zaměstnání nebo sebezaměstnání (CARENET II)

prezentační seminář projektů

Praha, 26. 6. 2008

TENTO PROJEKT JE SPOLUFINANCOVÁN EVROPSKÝM SOCIÁLNÍM  
FONDEM A STÁTNÍM ROZPOČTEM ČESKÉ REPUBLIKY

## Partneři projektu CARENET II.

---

- Liberecký kraj – Regioinfo spol. s r.o.  
AABYSS s. r. o.
- Středočeský kraj – APIS Nymburk spol.s.r.o.
- Ústecký kraj – RPIC Teplice s. r. o.
- Pardubický kraj – RPIC PCE s. r. o.



## Cíle projektu

---

- Umožnit osobám v evidenci ÚP získat nové znalosti, potřebné pracovní zkušenosti, pracovní návyky a aplikovat teoretické vědomosti do praxe.
- Projekt je nadregionální a dává prostor pro vzájemnou výměnu zkušeností a dobré praxe mezi regiony.

# Cílové skupiny

- Osoby dlouhodobě nezaměstnané a osoby ohrožené dlouhodobou nezaměstnaností
- Uchazeči o zaměstnání
- Zájemci o zaměstnání
- Zaměstnanci ohrožení nezaměstnaností
- V Libereckém, Ústeckém, Středočeském a Pardubickém kraji

# Aktivity projektu

---

- Poradenství
  - Skupinové
  - Individuální
  - Diagnostické
- Rekvalifikační programy
- Řízené praxe = propojení teorie a praxe
- Zaměstnání
- Sebezaměstnání

# Etapy projektu



# Průběh aktivit

---

- Informační setkání na ÚP
- Prohlášení o vstupu do projektu
- Individuální vstupní poradenství
- Dohoda o vstupu do projektu
- Individuální plán rozvoje a učení
- Zařazení do RK
- Absolvování RK
- Nástup na řízené praxe (do zaměstnání, zahájení podnikání)

# Realizované RK

- Základy obsluhy PC
- Obsluha PC
- Účetnictví s praxí
- Obchodní zástupce
- Základy podnikání
- Obsluha VZV





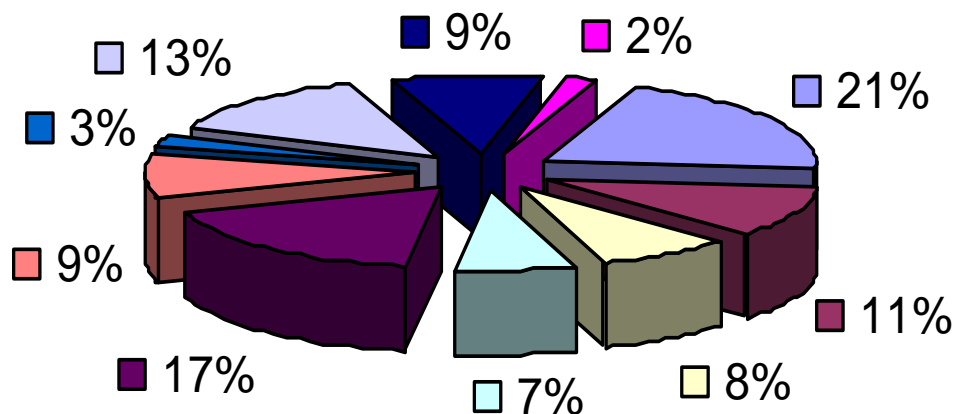
# Realizované RK



- Administrativní pracovník
- Personalista/ka
- Pracovník jakosti
- Environmentální manažer

# Realizované RK

## Struktura kurzů



- základy obsluhy PC
- Obsluha PC
- Obchodní zástupce
- Administrativní pracovník
- Základy podnikání
- Personalista/ka
- Environmentální manažer
- Pracovník jakosti
- Účetnictví s praxí
- Obsluha VZV

# Místa průběhu řízené praxe

- Komerční sektor
- Veřejná správa
- Školy
- Neziskový sektor

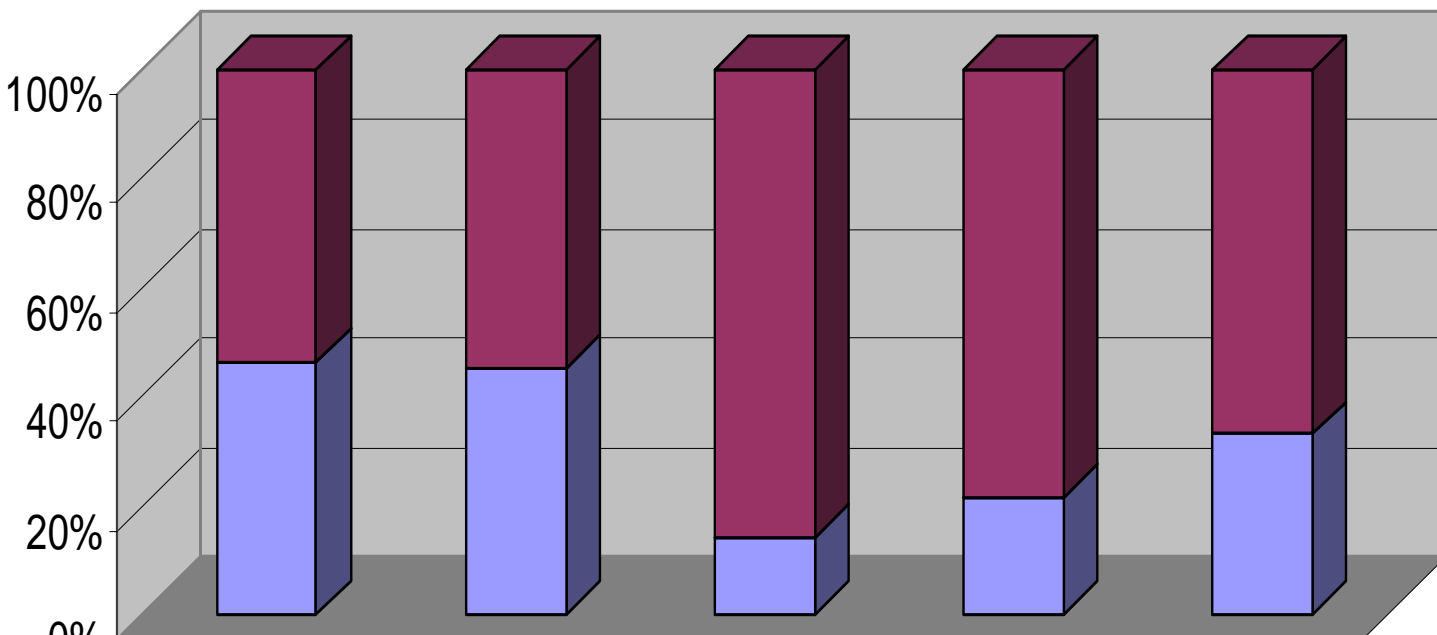


# Čeho jsme dosáhli

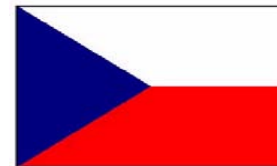
Číslo indikátoru	Definice indikátoru	původní plán	Celkový plán	LK	Nb	Pce	Tce	Celkem
1.02.00A	p. podpoř. vzděl. programů	1	1	1	2	4	1	8
1.04.00A	p. podpořených organizací	5	5	5	5	5	5	5
1.05.00A	jakákoliv forma podpory	<b>400</b>	<b>1100</b>	629	281	211	160	<b>1281</b>
1.18.00A	p. účast. zapsaných do kurzu	<b>300</b>	<b>400</b>	168	126	101	88	<b>483</b>
1.27.00A	kurzy s komponentou IT	50	50	50	82	82	86	<b>300</b>
1.29.00A	přímá podpora	50	50	24	46	85	73	<b>228</b>
2.38.00A	p. úč., u kt. pod. splnila účel	320	320	550	264	194	157	<b>1165</b>
2.40.00A	p. úspěšných absolventů kurzu	<b>150</b>	<b>200</b>	127	108	84	85	<b>404</b>

# Čeho jsme dosáhli

## vybrané monitorovací indikátory



	jakákoliv forma podpory	účastníci zapsaní do kurzu	kurzy s komponentou IT	počty účastníků u kterých podpora splnila účel	počet úspěšných absolventů kurzu
■ dosážené hodnoty	1281	483	300	1165	404
■ plánované hodnoty	1100	400	50	320	200



**Děkuji za pozornost.**

**Ing. Vladimíra Žďárská**

Regioinfo spol. s r.o.

Jablonecká 8/31

460 01 Liberec 5

Tel./fax: 482 710 625

**info@regioinfo.cz**    **www.regioinfo.cz**